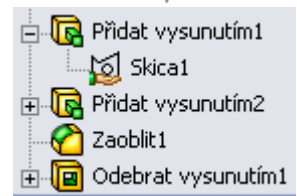
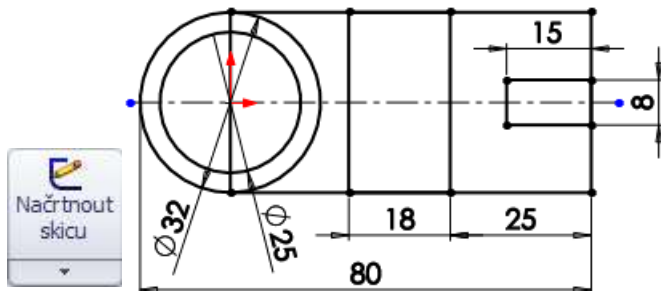
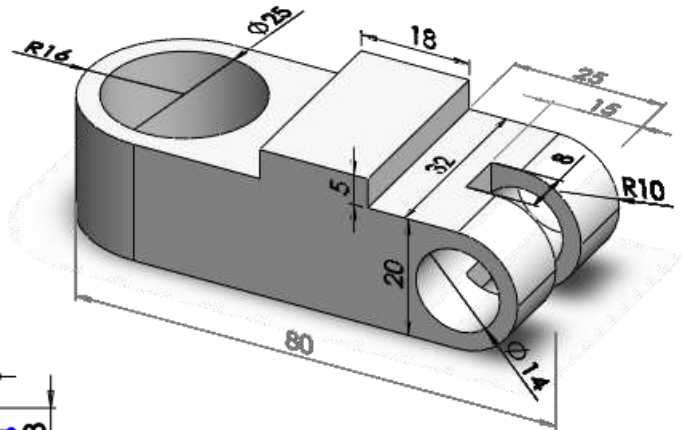


TVORBA 3D MODELU VYSUNUTÍM Z UZAVŘENÝCH OBRYŠŮ

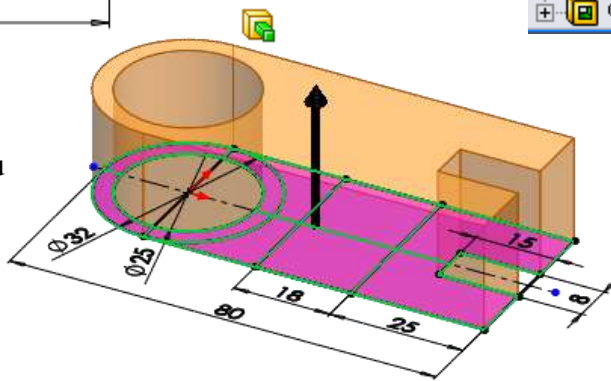
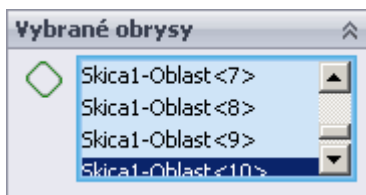
Úkol:

Vymodelujte jinou metodou známý díl. Nakreslete skicu, která umožňuje vysunutí částí modelu z vybraných a uzavřených obrysů v jednom směru (ose). Usnadněte a urychlíte si tak svoji práci.

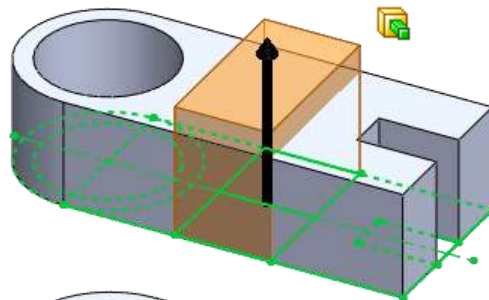


Postup:

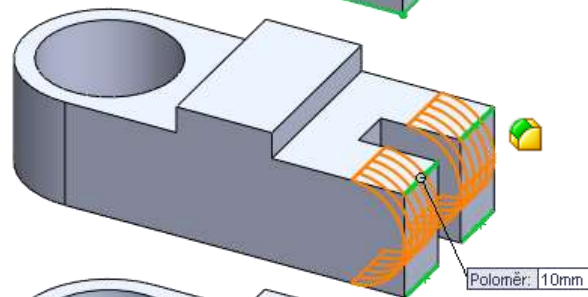
1) První vysunutí z vybraných obrysů



2) Druhé vysunutí z vybraných obrysů



3) zaoblení



4) skica na ploše modelu + odebrání

