

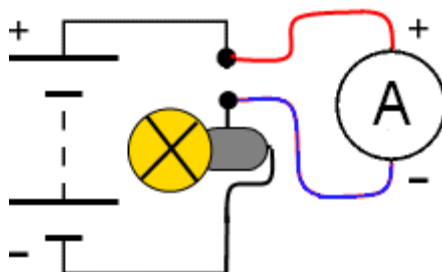
## Ampérmetr - elektrotechnická značka a obrázek



Ampermetr



## Ampérmetr schéma zapojení a měření proudu v elektrickém obvodu



## Anténa - elektrotechnická značka popis a obrázek elektrotechnických značek.



Anténa



**Baterie článku** - elektrotechnická značka popis a obrázek elektrotechnických značek.



Baterie článku



**Cívka s železným jádrem** - tlumivka - elektrotechnická značka popis a obrázek elektrotechnických značek.



Cívka s železným jádrem - tlumivka



**Cívka vinutí** - elektrotechnická značka popis a obrázek elektrotechnických značek.



Cívka vinutí



**Dioda nepřímo žhavená** - elektrotechnická značka popis a obrázek elektrotechnických značek.



Dioda nepřímo žhavená



**Dioda přímo žhavená** - elektrotechnická značka popis a obrázek elektrotechnických značek.



Dioda přímo žhavená



**Dipól** - elektrotechnická značka popis a obrázek elektrotechnických značek.



Dipól



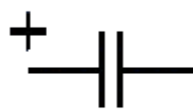
**Doutnavka** - elektrotechnická značka popis a obrázek elektrotechnických značek.



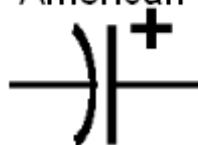
Doutnavka



**Elektrolytický kondenzátor** - elektrotechnická značka popis a obrázek elektrotechnických značek.



American



Elektrolytický kondenzátor



**Feritové jádro** - elektrotechnická značka popis a obrázek elektrotechnických značek.



Feritové jádro



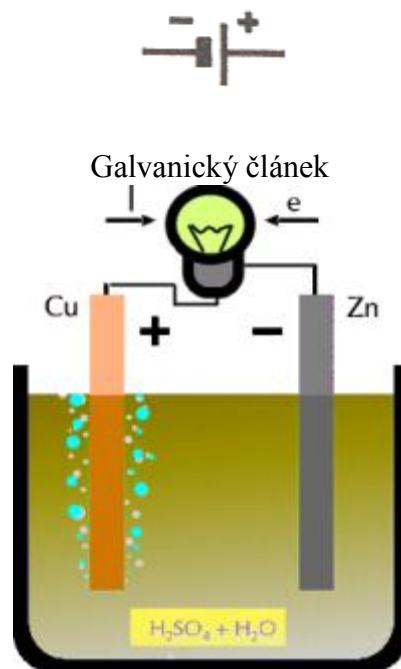
**Fotonka** - elektrotechnická značka popis a obrázek elektrotechnických značek.



Fotonka



**Galvanický člunek** - elektrotechnická značka popis a obrázek elektrotechnických značek.



**Generátor** - elektrotechnická značka popis a obrázek elektrotechnických značek.



Generátor



**Kondenzátor kapacita** - elektrotechnická značka popis a obrázek elektrotechnických značek.



Kondenzátor kapacita

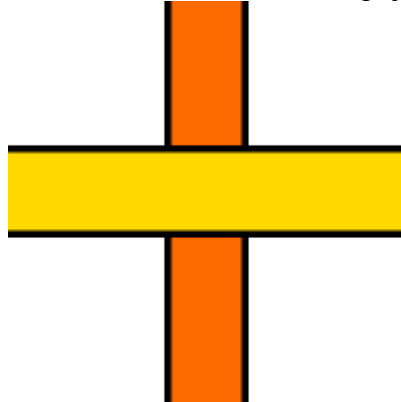


**Křížení vodičů bez vodivého spojení** - elektrotechnická značka popis a obrázek elektrotechnických značek.





Křížení vodičů bez vodivého spojení



**Křížení vodičů s vodivým spojením** - elektrotechnická značka popis a obrázek elektrotechnických značek.



Křížení vodičů s vodivým spojením



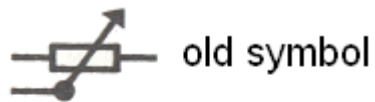
**Měnitelný kondenzátor** - elektrotechnická značka popis a obrázek elektrotechnických značek.



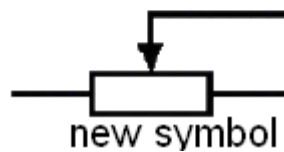
Měnitelný kondenzátor



**Měnitelný odpor potenciometr** - elektrotechnická značka popis a obrázek elektrotechnických značek.



old symbol

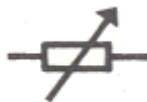


new symbol

Měnitelný odpor potenciometr



**Měnitelný odpor reostat** - elektrotechnická značka popis a obrázek elektrotechnických značek.



Měnitelný odpor reostat



**Mikrofon** - elektrotechnická značka popis a obrázek elektrotechnických značek.



Mikrofon



**Motor** - elektrotechnická značka popis a obrázek elektrotechnických značek.



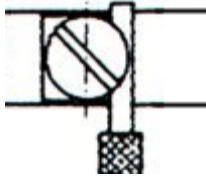
Motor



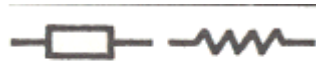
**Odbočení vodiče** - elektrotechnická značka popis a obrázek elektrotechnických značek.



Odbočení vodiče



**Odpor** - elektrotechnická značka popis a obrázek elektrotechnických značek.



Odpor



**Pojistka** - elektrotechnická značka popis a obrázek elektrotechnických značek.



Pojistka



**Polovodičová dioda** - elektrotechnická značka popis a obrázek elektrotechnických značek.



Polovodičová dioda



**Reproduktor** - elektrotechnická značka popis a obrázek elektrotechnických značek.



Reproduktor



**Sluchátko** - elektrotechnická značka popis a obrázek elektrotechnických značek.



Sluchátko



**Spojení s kovovou kostrou** - elektrotechnická značka popis a obrázek elektrotechnických značek.



Spojení s kovovou kostrou



**Stejnoseměrný proud** - elektrotechnická značka popis a obrázek elektrotechnických značek.



Stejnsměrný proud

**Střídavý a stejnosměrný proud** - elektrotechnická značka popis a obrázek elektrotechnických značek.



Střídavý a stejnosměrný proud

**Střídavý proud** - elektrotechnická značka popis a obrázek elektrotechnických značek.



Střídavý proud

**Transformátor s železným jádrem** - elektrotechnická značka popis a obrázek elektrotechnických značek.





Transformátor s železným jádrem



**Tranzistor NPN** - elektrotechnická značka popis a obrázek elektrotechnických značek.



Tranzistor NPN



**Tranzistor PNP** - elektrotechnická značka popis a obrázek elektrotechnických značek.



Tranzistor PNP



**Uzemnění** - elektrotechnická značka popis a obrázek elektrotechnických značek.



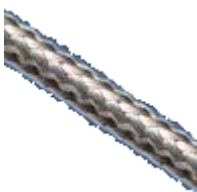
Uzemnění



**Vodič** - elektrotechnická značka popis a obrázek elektrotechnických značek.



Vodič



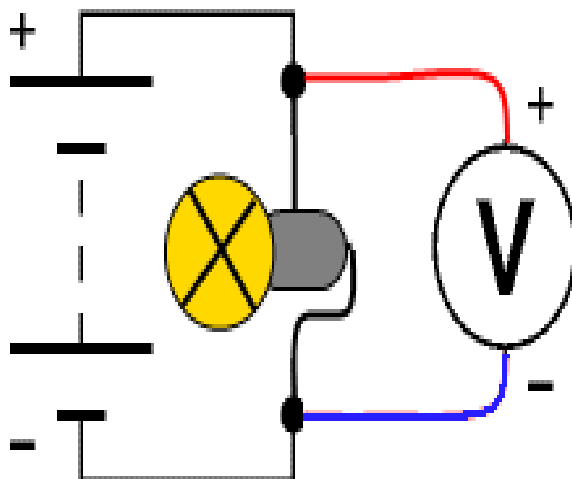
**Voltmetr** - elektrotechnická značka a schéma zapojení popis a obrázek elektrotechnických značek a schéma zapojení.



Voltmetr obrázek přístroje



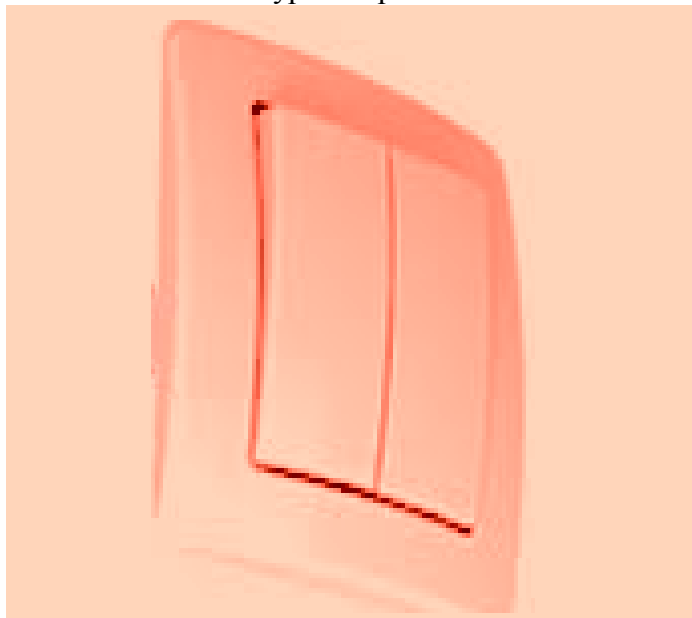
**Schéma připojení voltmetru k obvodu před a za spotřebičem a měření napětí**



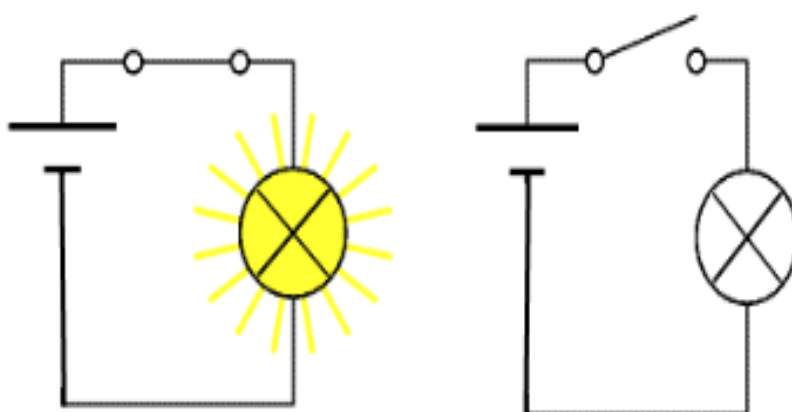
**Vypínač spínač** - elektrotechnická značka popis a obrázek elektrotechnických značek.



Vypínač spínač



### Schéma zapojení vypínače do obvodu



**Žárovka**- elektrotechnická značka popis a obrázek elektrotechnických značek.



Žárovka



**Zásuvka a vidlice** - elektrotechnická značka popis a obrázek elektrotechnických značek.



Zásuvka a vidlice

