

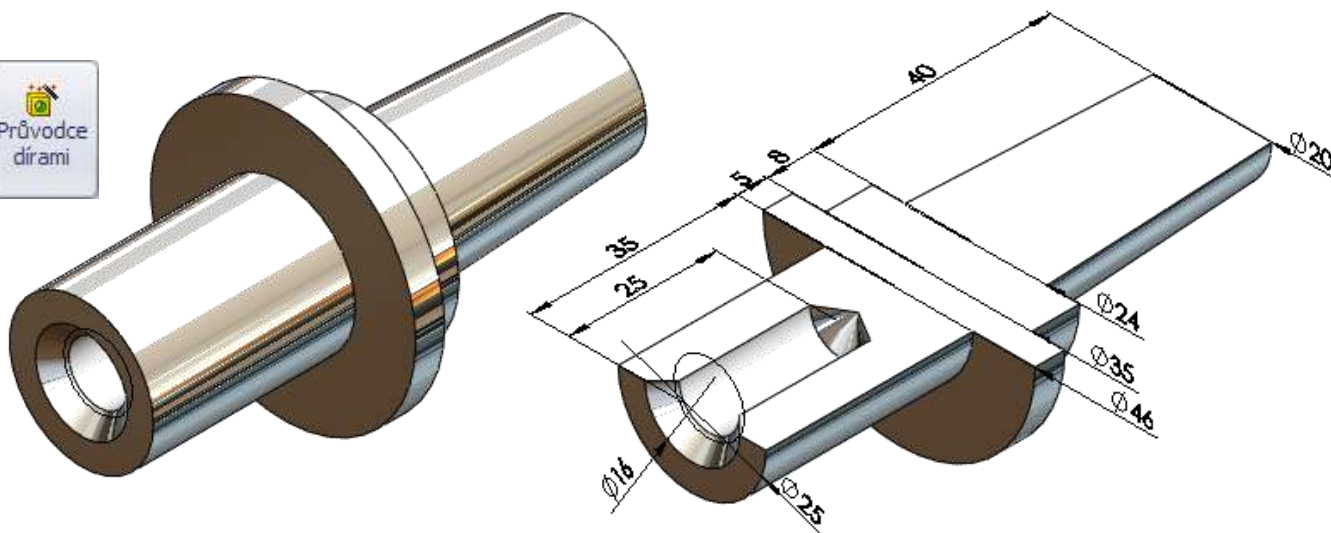


TRN S VNITŘNÍM ZÁVITEM

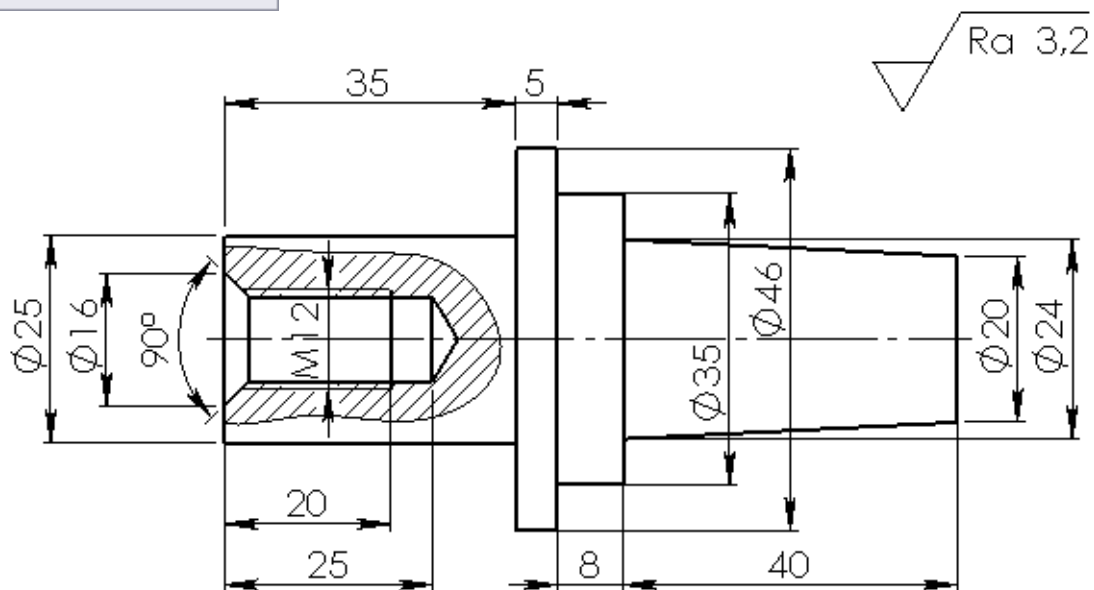
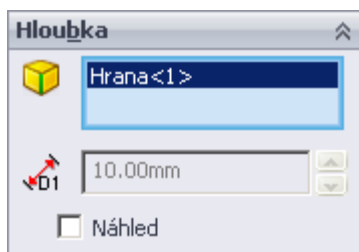
Nakreslete v pravoúhlém promítání uvedený díl s otvorem se závitovou dírou. Závit M12 leží v ose trnu na přední čelní ploše a sahá do hloubky 20mm od čela. Hrana otvoru má kuželové zahloubení. Na výrobním výkrese vytvořte lokální (částečný) řez pro otvor se závitom tak, aby byly zadány veškeré údaje pro jeho výrobu.

Součást je vyrobena z chromové nerezové oceli.

Požadovaná jakost povrchu je 3,2μm.



ŘEŠENÍ



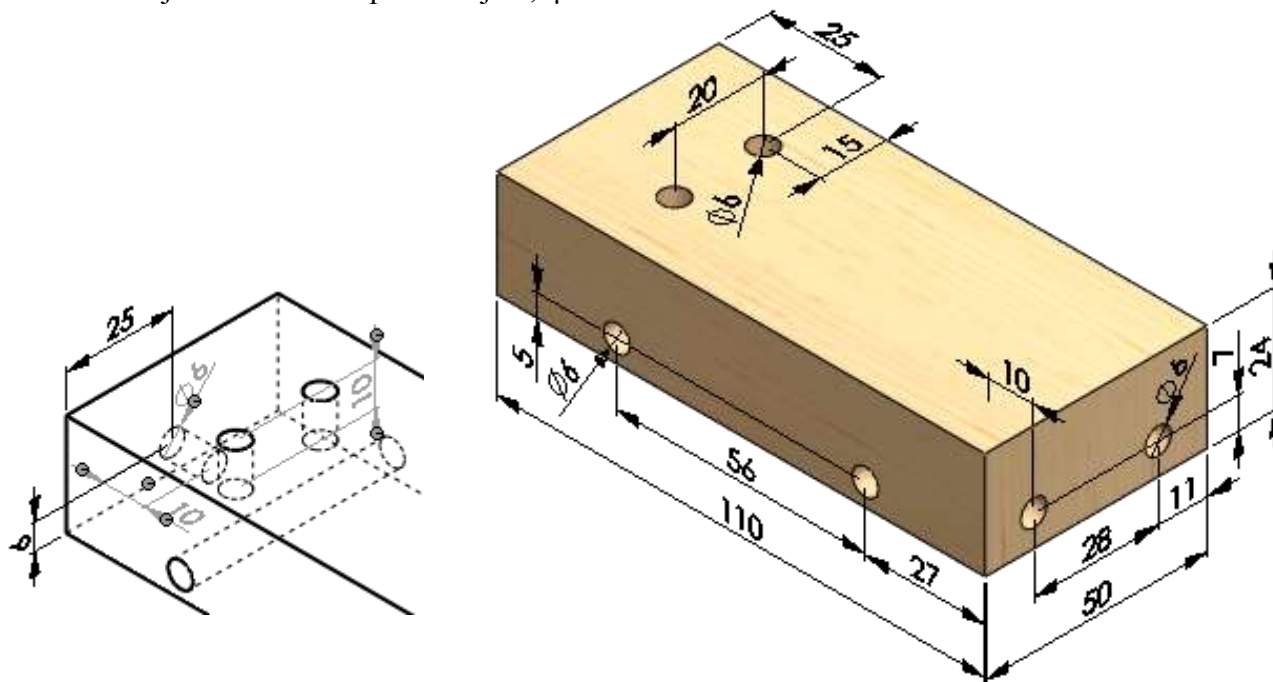


JAVOROVÁ DESKA

Nakreslete výkres tohoto dílu v tolika pohledech, v kolika je nezbytně nutné!

Otvory na ploše 110x24mm jsou průchozí, ostatní jsou neprůchozí (slepé) o hloubce 10mm a mají rovné dno. U všech otvorů zobrazte viditelné hrany pomocí lokálních řezů. Polohy i hloubky otvorů okótuujte pomocí parametrických kót.

Požadovaná jakost obrobění povrchu je 1,6µm.



ŘEŠENÍ

