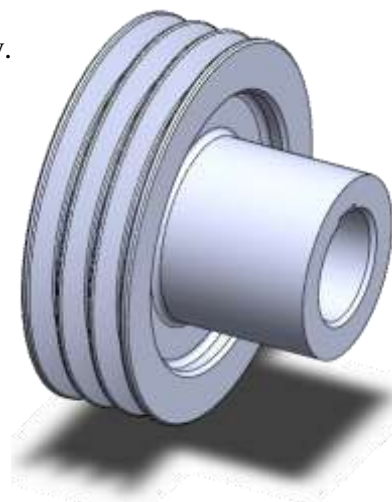


# ÚLOHA K PROCVIČENÍ – TŘÍSTUPŇOVÁ ŘEMENICE



Vymodelujte samostatně díl **ŘEMENICE** podle výkresové předlohy.  
Hrany drážek řemenice zaoblete R1. Kótám přidejte tolerance.  
Pro díl řemenice zvolte ocel, válcovanou za studena.



Přesvědčte se, že vymodelovaný díl má hmotnost 6961,12 gramů.

