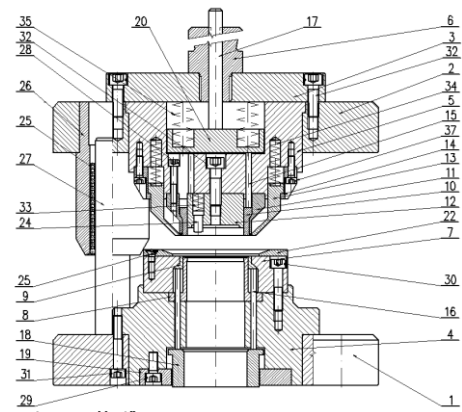


**Test: č.2 \_ Pravidla pro konstrukci lisovacích nástrojů**



**Konstrukce lisovacích nástrojů**

1. Stopky k nástrojům se vyrábějí s přesností? (zaškrtni správnou odpověď)

- a) H8
- b) h8
- c) H7

2. Jak se nazývá stroj, na kterém se lisuje, podle čeho se tyto stroje rozdělují?

.....  
.....

3. Jak se vypočítá řezná vůle?

.....  
.....

4. Kolik je řezná vůle u materiálu o síle 7mm?

.....  
.....  
.....

5. Desky nástroje se kolíkují z jakého důvodu?

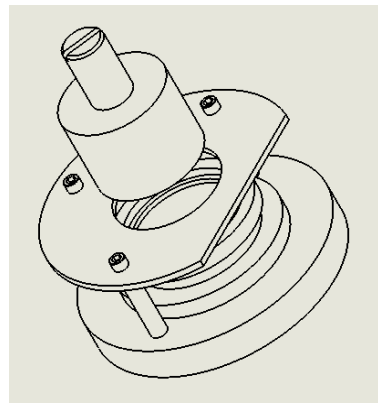
.....  
.....  
.....

6. Základovou a vodící desku volit z materiálu (číselné značení)..... – pro malou sériovost, nebo ze zušlechtitelného materiálu ..... a zušlechtit na ..... – .....Mpa, pro nástroje s velkou sériovostí.

7. K čemu slouží u lisovacího nástroje třídič:

.....  
.....

**Test: č.2 \_ Pravidla pro konstrukci lisovacích nástrojů**



8. Běžné lícování:

Uložení – doplň\_příklad: **H7/p6**

- a) s minimálním přesahem.....
- b) spoj pevný (lisováním, lze ještě kladivem).....
- c) minimální přesah – naklepat paličkou (kolíky nástrojů).....

9. Napište vzorec pro výpočet tonáže pro kruhový výlisek: (popište, na čem tento vzorec závisí)

.....

.....

.....

.....

10. Průchod nástroje musí být širší než samotný procházející lisovaný pás, vysvětlete z jakého důvodu?

.....

.....

11. Upínací stopky se volí podle průměru dřívku v ....., záleží, jaký lis použijeme, ale obecně nejčastěji se používají  $\varnothing$ ..... a .....mm. S doporučenou délkou .....mm nad deskou, kotví se ..... nebo .....

