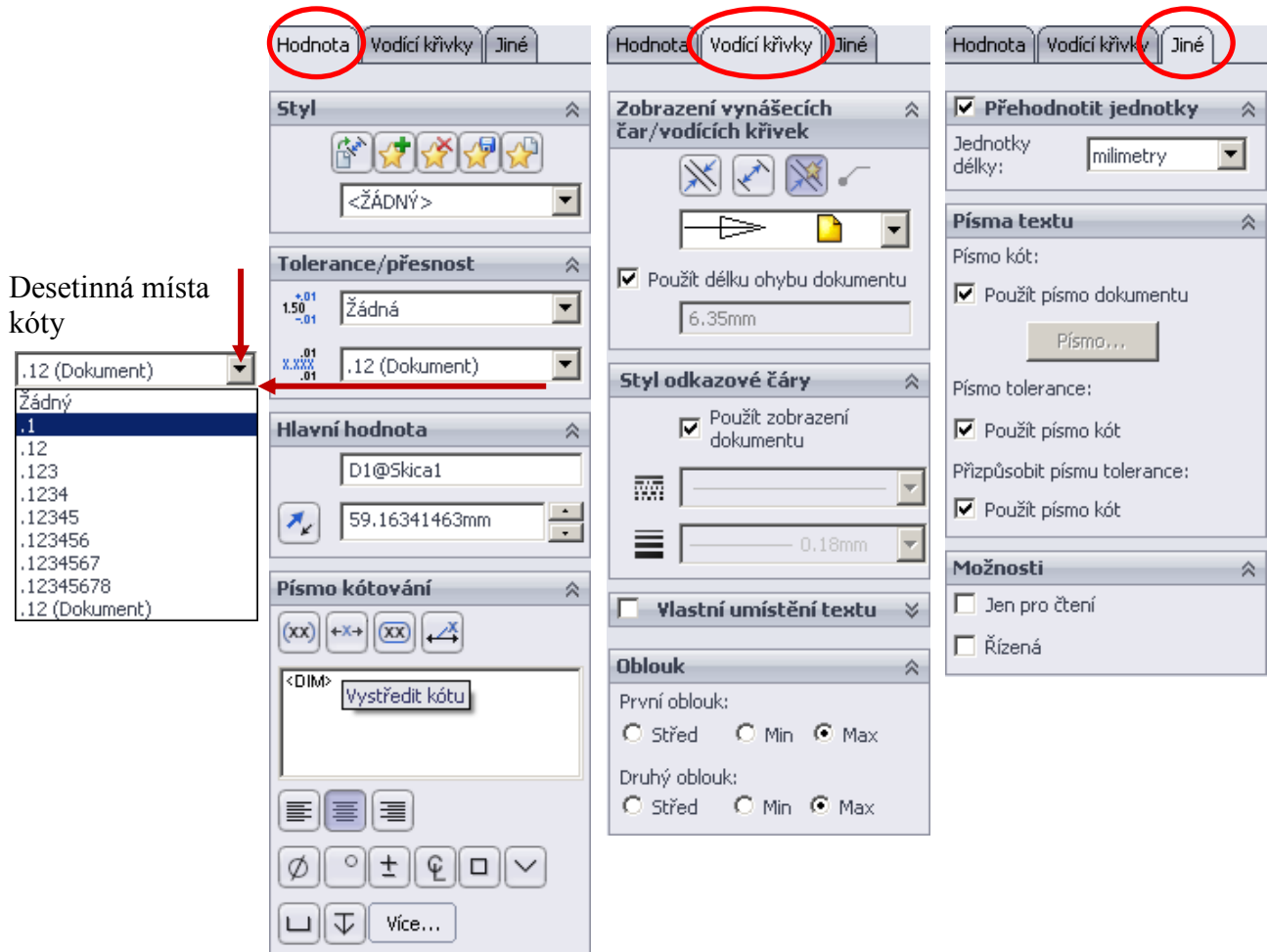


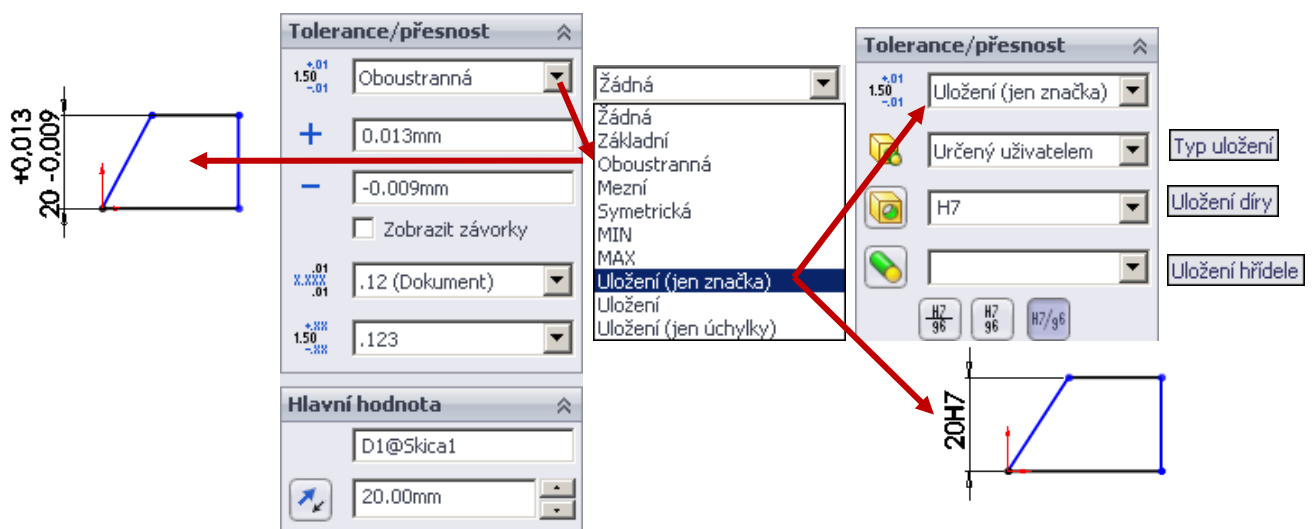
PARAMETRICKÉ KÓTOVÁNÍ

Pamatujte, že zadané kóty ve skice se promítají do modelu i do výkresu. Jsou parametrické – změní-li se velikost entity v modelu, změní se i na výkrese a naopak.

Způsob kótování a styl kóty můžete zadávat pomocí tří záložek:



Tolerance nastavte v záložce **Tolerance/přesnost**, kde lze vybírat z několika možností.



Zadáte-li tolerance nebo uložení kótě tímto způsobem, jsou parametrické. Systémy pro obrábění (CAM) s nimi umí pracovat.

ÚKOLY K PROCVIČENÍ S VYSUNUTÍM

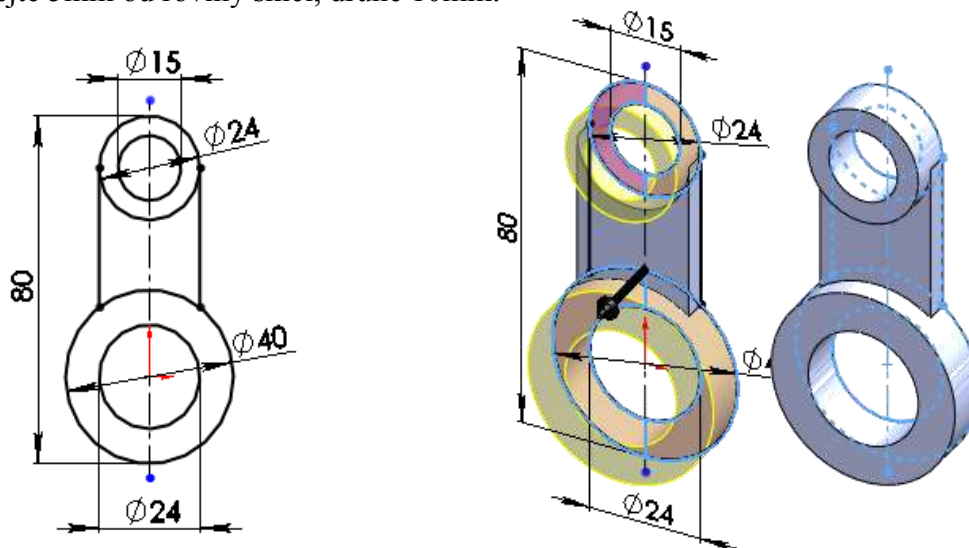


Nakreslete skici v uvedených rovinách. Tělesa vytvořte příkazem **Přidání vysunutím** pomocí vybraných obrysů. Vybrané obrysy



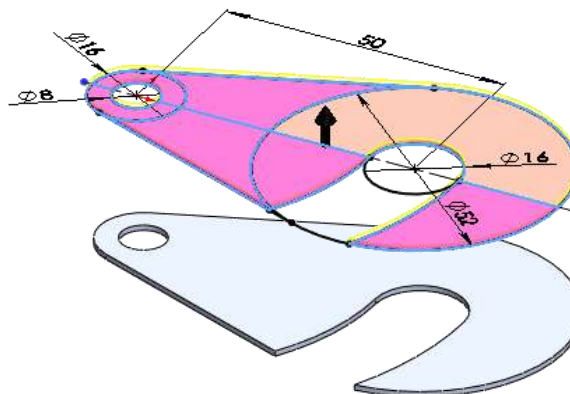
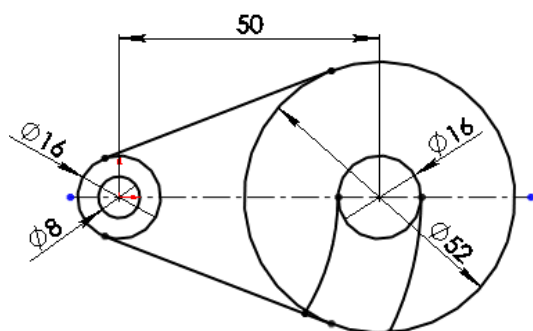
PŘEDNÍ ROVINA

První vysunutí zadejte 5mm od roviny skici, druhé 10mm.



HORNÍ ROVINA

Ve skici použijte Středový oblouk a odsad'te jej. Od roviny skici vysuňte 2mm.



PRAVÁ ROVINA

Nakreslete 1/8 skici. Tu pak kopírujte zrcadlením. Skicu vysuňte Od roviny skici o 8mm.

