

KOMPONENTY SESTAV

Z čeho se skládá domácí solární systém?

Solární systémy pro výrobu elektrické energie začínají u solárního modulu. Solární moduly absorbují sluneční energii a vyrábějí stejnosměrný elektrický proud (DC). Měníče převádějí DC na AC (střídavý proud), který pohání mnoho běžných zařízení a přístrojů.

① *Fotovoltaické moduly (solární články)*

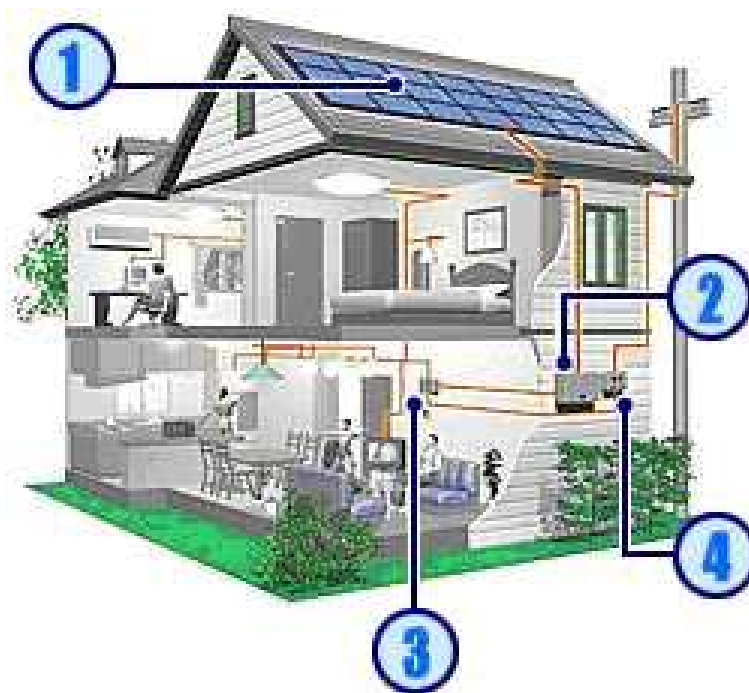
Fotovoltaický modul transformuje sluneční energii na elektřinu.

② *Měnič el. energie*

Měnič mění DC elektrický proud vyráběný fotovoltaickým modulem v AC elektrický proud a automaticky kontroluje celý systém.

③ *Vnitřní rozvaděč a elektroměr*

Elektroměr počítá množství vyrobené elektřiny. Na jeho podkladě dochází k vyúčtování vyrobené energie.



④ *Jištění a ochrany*

Tato výbava zajišťuje odpojení elektrárny od sítě v případě, že jsou hodnoty napětí, proudu a frekvence mimo povolené tolerance. Dále je systém obvykle vybaven přepětovými ochranami pro ochranu před indukovaným přepětím. Toto přepětí vzniká při úderu blesku a ovlivňuje všechny vodivé komponenty až do vzdálenosti několika kilometrů od místa úderu.

Zdroj: http://www.acsolar.cz/komponenty_sestav