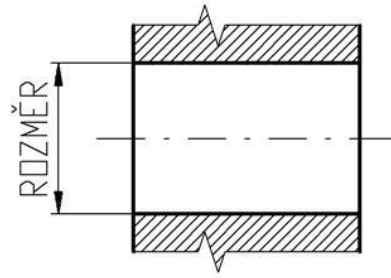
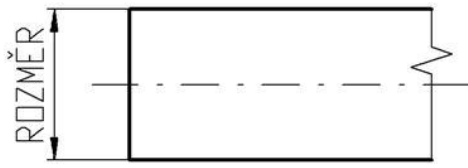
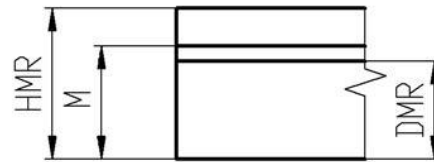
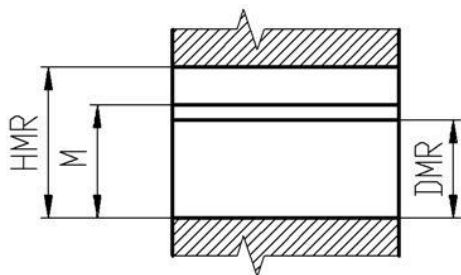


ZÁKLADNÍ POJMY LÍCOVÁNÍ

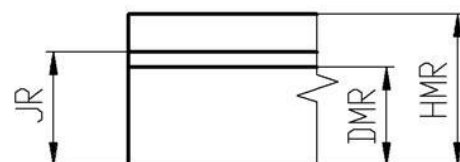
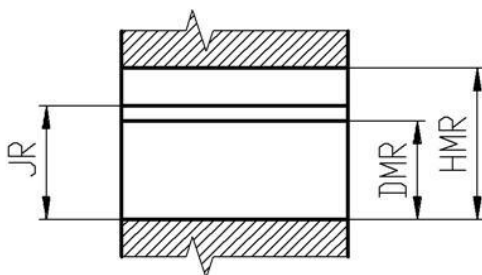


ROZMĚR JE ČÍSLO VYJADŘUJÍCÍ VE ZVOLENÝCH JEDNOTKÁCH VELIKOST URČITÉ DÉLKY. ROZMĚR ZAPSANÝ NA VÝKRESU SE KRÁTCE NAZÝVÁ KÓTA.



SKUTEČNÝ ROZMĚR JE ROZMĚR „M“, NAMĚŘENÝ S DOVOLENOU NEPŘESNOSTÍ NA HOTOVÉ SOUČÁSTI. MEZNÍ ROZMĚRY JSOU DVĚ KRAJNÍ DOVOLENÉ VELIKOSTI TÉHOŽ ROZMĚRU, MEZI NIMIŽ MUSÍ BÝT SKUTEČNÝ ROZMĚR ZJIŠTĚNÝ MĚŘENÍM. HORNÍ MEZNÍ ROZMĚR „HMR“ JE VĚTŠÍ Z OBOU MEZNÍCH ROZMĚRŮ. DOLNÍ MEZNÍ ROZMĚR „DMR“ JE MENŠÍ Z OBOU MEZNÍCH ROZMĚRŮ.

ZŘEJMĚ PLATÍ $HMR > M > DMR$.



JMENOVITÝ ROZMĚR „JR“ JE ROZMĚR, K NĚMUŽ SE VSTAHUJÍ OBA MEZNÍ ROZMĚRY. NA VÝKRESU JE PŘEDEPSÁN KÓTOU.