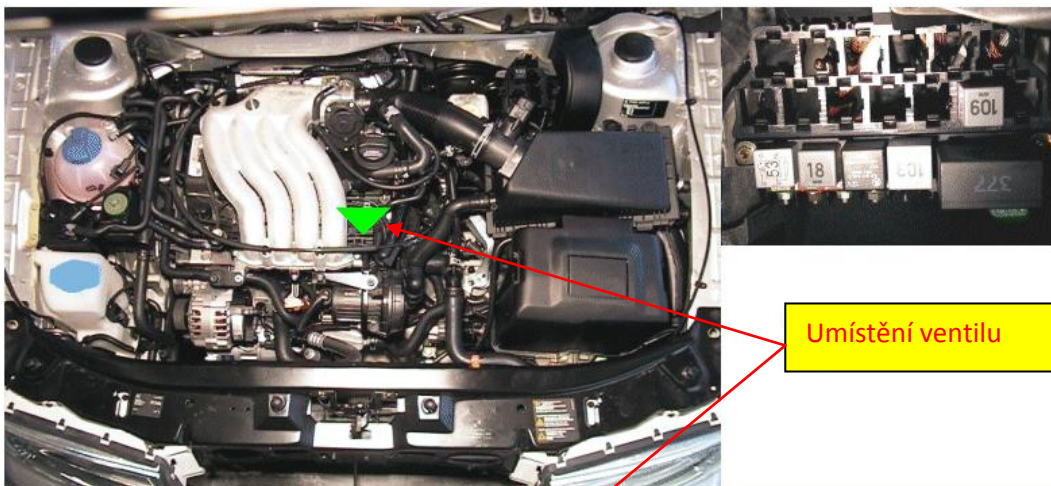
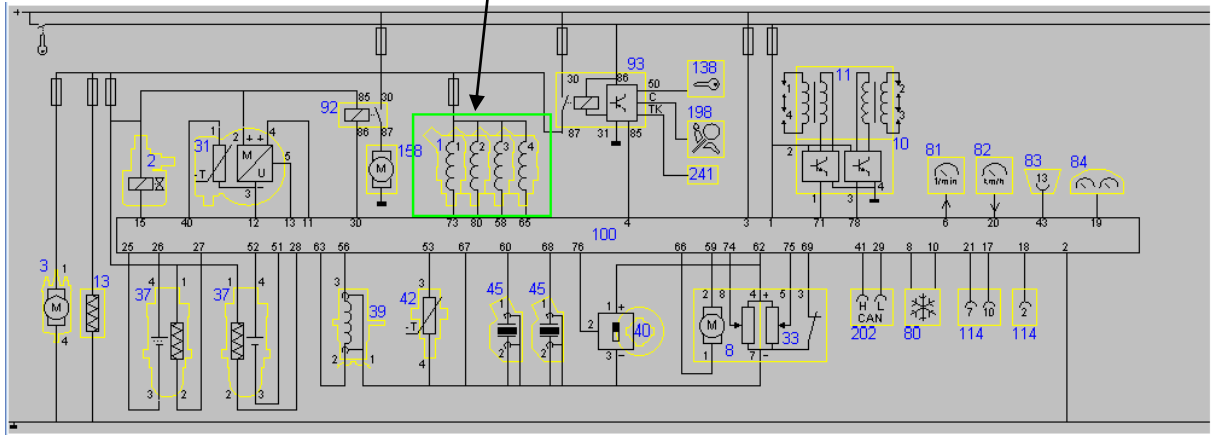


ZAPOJENÍ A UMÍSTĚNÍ VSTŘIKOVACÍHO VENTILU ŠKODA OCTAVIA 2.0

El.připojení vstřikovacích ventilů do ŘJ

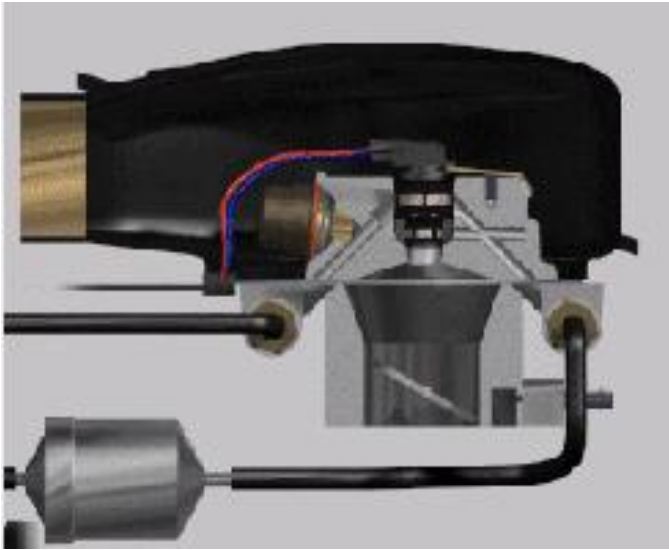


Umístění ventilu



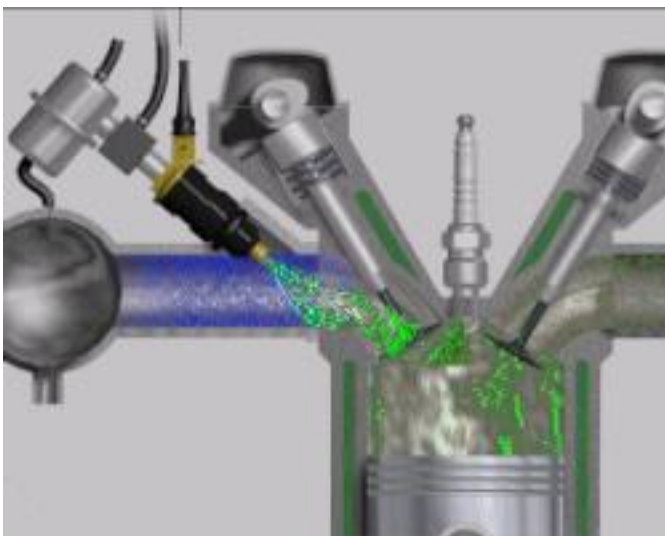
Funkce ventilu-je to elektricky ovládaný ventil, který přesně řídí množství dodávaného paliva. Přidáním paliva do vzduchu se vytváří směs s potřebným poměrem palivo/vzduch. V závislosti na systému řízení motoru je používán jeden vstřikovací ventil pro všechny válce (jednobodový systém)-směs je vstřikována před škrťací klapku, nebo jeden ventil pro každý válec (vícebodový systém), kdy je směs vstřikována před sací ventil.

Jednobodový systém



Jednobodové vstřikování je metoda vstřikování benzínu, u které se směs paliva se vzduchem vytváří jedním centrálně umístěným vstřikovačem. Vstřikovač je umístěn v tělese škrtkové klapky a vstřikuje palivo do horní části tělesa škrtkové klapky.

Vícebodový systém



Vícebodové systémy používají jeden vstřikovač pro každý válec. Jsou umístěny v sacím potrubí a vstřikují palivo směrem k sacím ventilům. Vstřikovače jsou připojeny do společné lišty.