

## Spínač osvětlení

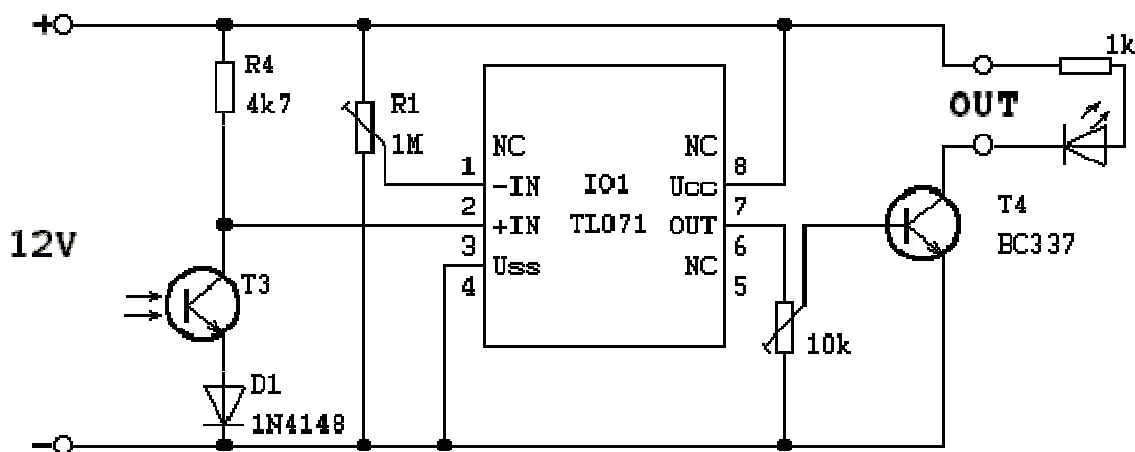
**Toto jednoduché zapojení slouží ke spínání například osvětlení vždy, když se setmí.**

Dole na obrázku je schéma zapojení. Je zde použit operační zesilovač (OZ) TL071 nebo TL 081, který má oproti jiným obvodům kladné napájecí napětí na vývodu č. 7!!!

Na jeho prvním vstupu je použit fototranzistor. Vypadá jako LED, průměr má 5mm a má čiré pouzdro. Na záporný pól zdroje (na schématu značeno jako emitor) je připojen tím delším vývodem.

Na druhém vstupu má „dvacetitáčkový“ trimr. Je to proto, že jeho nastavení na správnou intenzitu osvětlení je velice citlivé. Použitím víceotáčkového trimru je umožněn velký pracovní rozsah i bez použití dalších součástek a jeho velikost není až tak moc důležitá.

Na výstupu je pak přes již obyčejný trimr zapojen tranzistor, který spíná nějakou menší zátěž (relé). Při potřebě spínat větší odběry je nutné na výstupu použít tranzistory dva.



Zdroj: <http://pandatron.info/elektronika/clanek.php?rubrika=bo&clanek=13&>