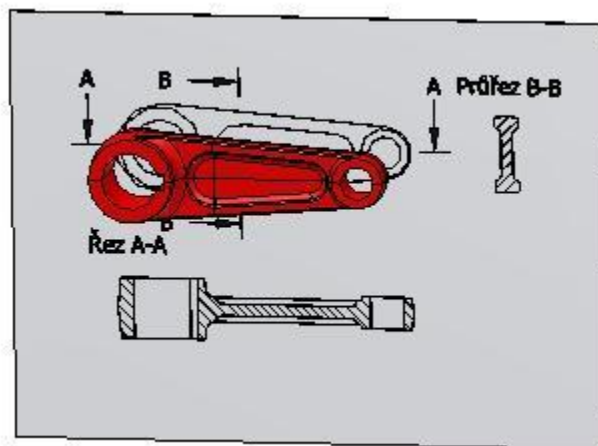


# Řezy a průřezy

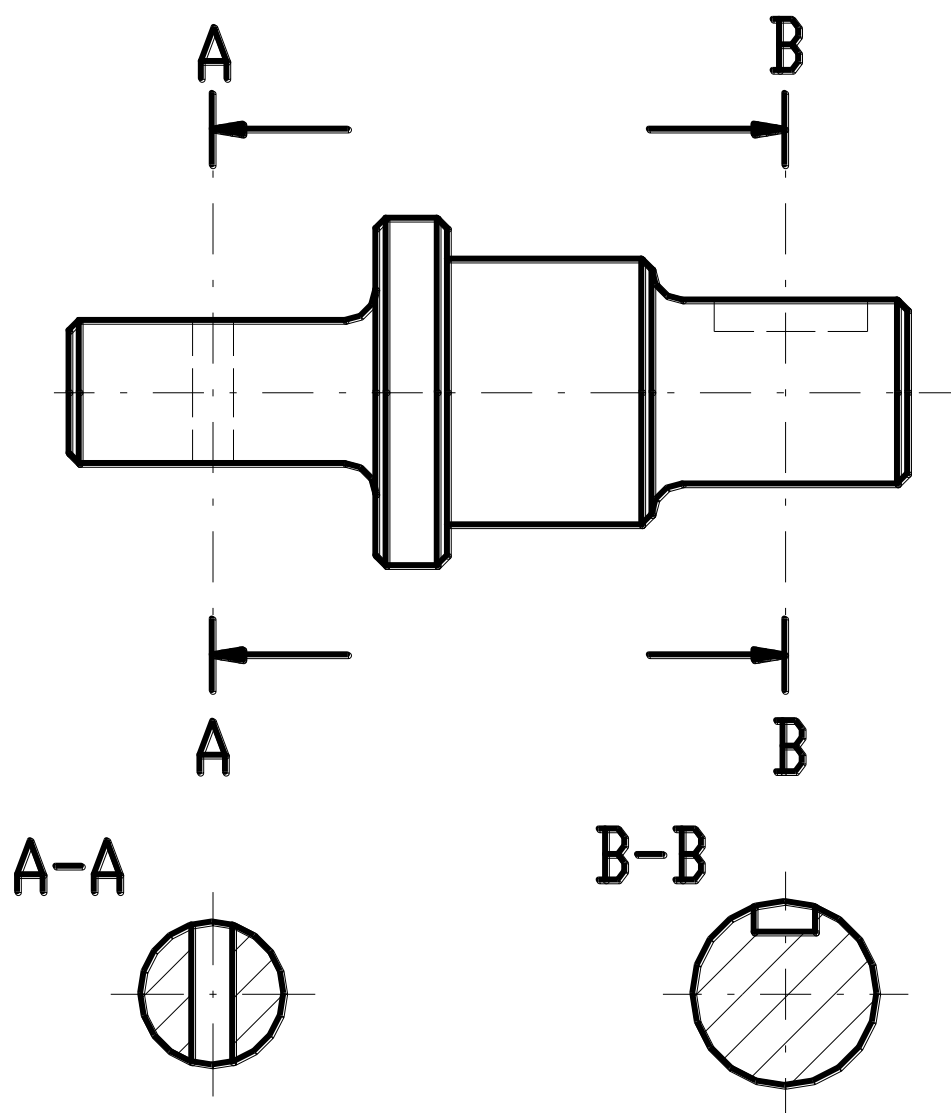
Řezy a průřezy jsou obrazy předmětu pomyslně rozříznutého jednou nebo několika rovinami nebo jinou rozvinutelnou plochou a promítnuté na průmětnu rovnoběžnou s rovinou řezu.

Pro kreslení řezů a průřezů platí všeobecná pravidla jako pro pravoúhlé promítání. Řezů a průřezů užíváme, je-li to nutné, k úplnému zakótování součásti (např. součásti s dutinami), dále v případě, že je názornější než klasický pohled nebo ušetříme-li tím více pohledů.

## Tvorba řezů a průřezů



**Řez** – při zobrazování tělesa v řezu se kreslí části v rovině řezu a za rovinou řezu



Řezy

**Průřez** – při zobrazování tělesa v průřezu se kreslí pouze části v rovině řezu. Součást se při tom nesmí rozpadnout na více částí (obr. 2).

