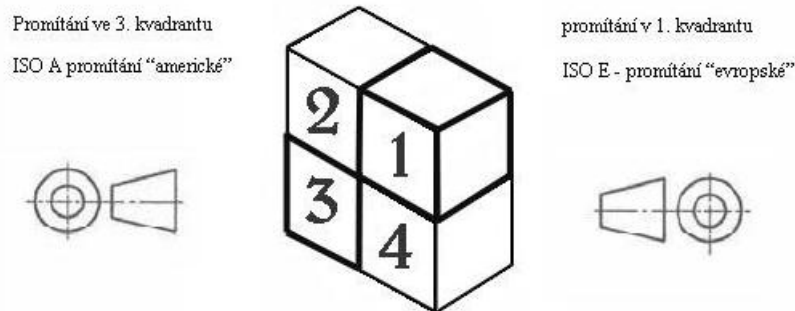
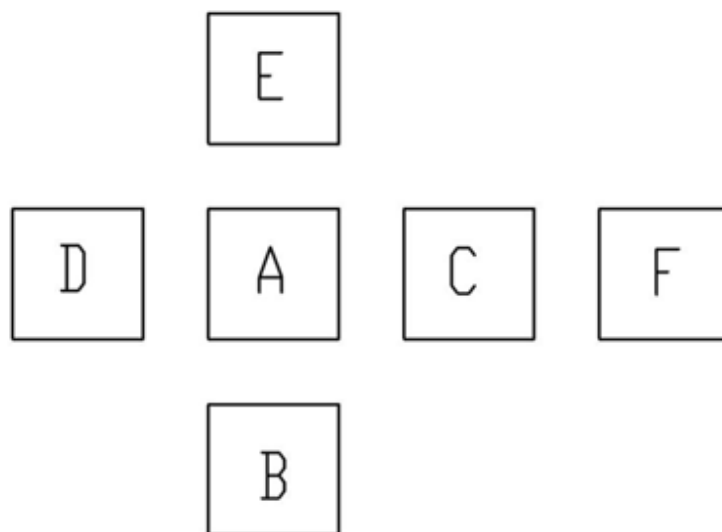


**PRAVOÚHLÉ PROMÍTÁNÍ** - je nejrozšířenější způsob zobrazování v technickém kreslení pro evropské země. (V americkém způsobu se např. používá promítání ve 3. kvadrantu). Obrazy, získané pravoúhlým promítáním jsou dvourozměrné tzv. zobrazení ve 2D. Jeho výhodou je snadnost kótování a řešení metrických úloh. Objekt může být promítán až na šest navzájem kolmých průmětů, které můžeme pro usnadnění představivosti požadovat za roviny, v nichž leží stěna krychle. Platí však pravidlo, že se zobrazení provede jen nezbytně nutným počtem průmětů. V praxi se promítá do tří hlavních průmětů, popř. pouze do dvou a v jednoduchých případech pouze do jedné průmětny.

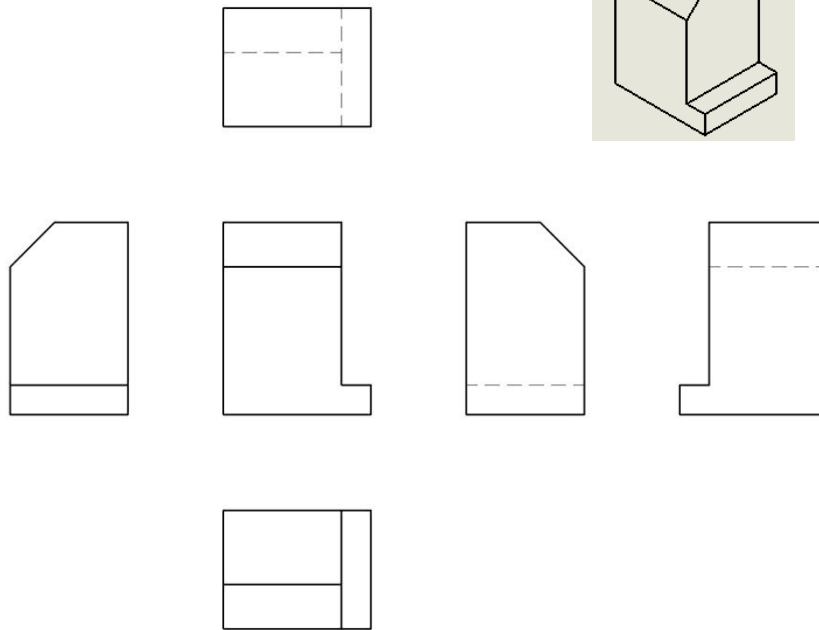
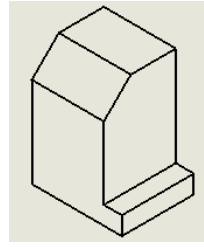


Vzdálenosti mezi sdruženými obrazy volíme s ohledem na umístění kótovacích čar a vhodné využití obrazové plochy formátu výkresu. Umístění sdružených obrazů na kreslicí ploše výkresu vzhledem k hlavnímu obrazu, kterým je pohled zepředu.



- A - Hlavní pohled (pohled zepředu)
- B - Pohled shora
- C - Pohled zleva
- D - Pohled zprava
- E - Pohled zdola
- F - Pohled zezadu

## Příklad pravoúhlého promítání\_vzor pro žáky



**Příklad pravoúhlého promítání – SolidWorks**\_výhodou tohoto programu je možnost i pohledu v 3D (je v pravém rohu výkresu), což je dobré pro lepší obrazotvornost.

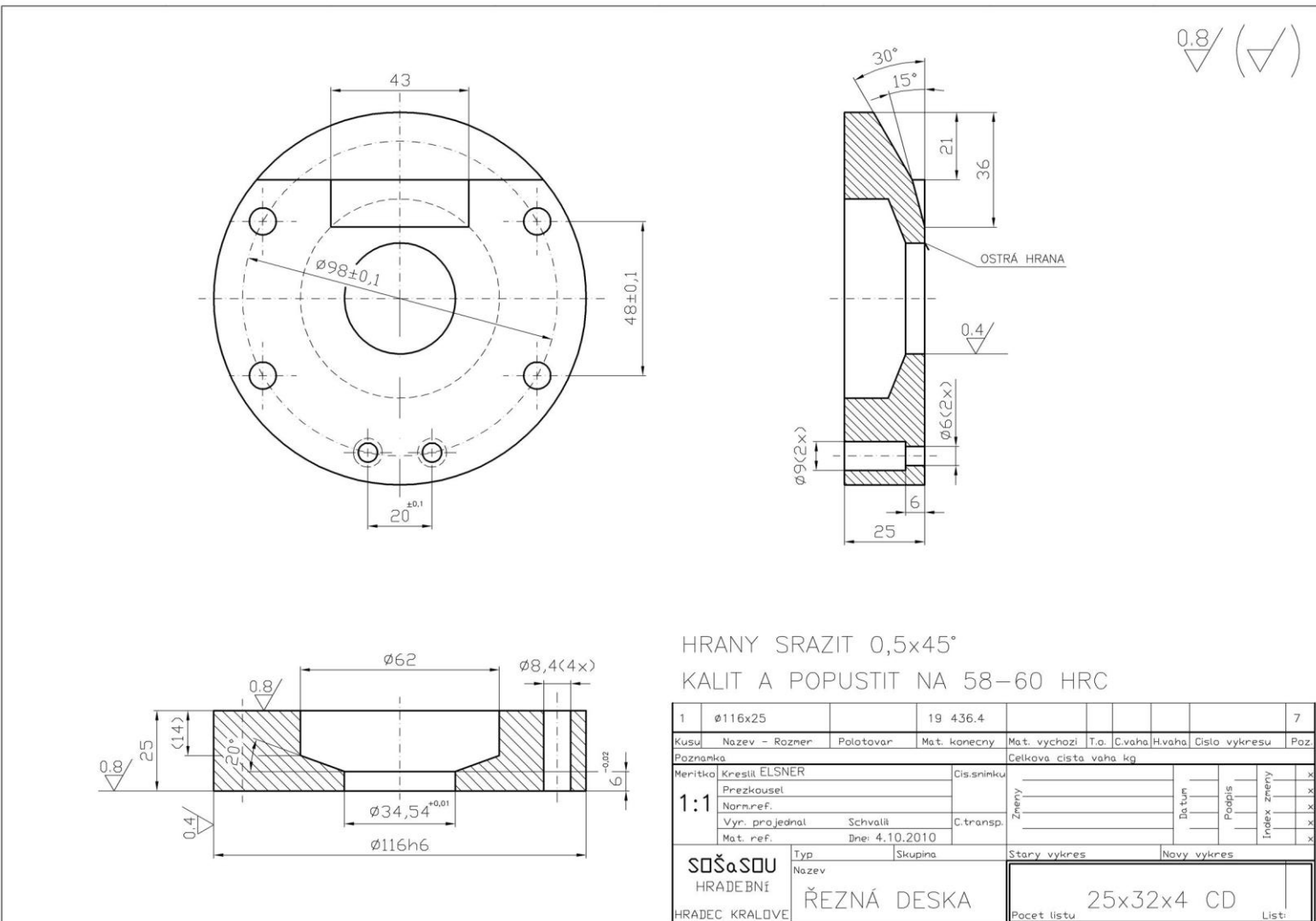
Technical drawing showing the part with dimensions:

- Top-left chamfer:  $3 \times 45^\circ$
- Top width: 8
- Bottom width: 10
- Right side height: 13
- Bottom-right step width: 2
- Bottom view height: 8

POKUD NEJI UVEDENO JINAK: JEDNOTKY JSOU V MILIMETRECH DRUHOVÝE TOLERANCE: LINEARNE: HROVÝE:		OFRAOVANÉ:		ODSTRANÉ OSTRÉ HRANY	NEUPRAVOVAT MÉRITKO VÝKRESU	ZMÉNA
JMÉNO	FCOPE	DATUM			HAZEV:	
NAVŠHL						
PŘEKVOŠEL						
SCHVÁIL						
VÝROBA						
Z. JAKOSTI				MATERIÁL:	C. VÝKRESU	
					Pravo_prom	
				HMOCINGR:	MÉRITKO:1:1	A3
					LIST 1 Z 1 LISTŮ	

## Příklad pravoúhlého promítání jednoduché součásti – AutoCAD

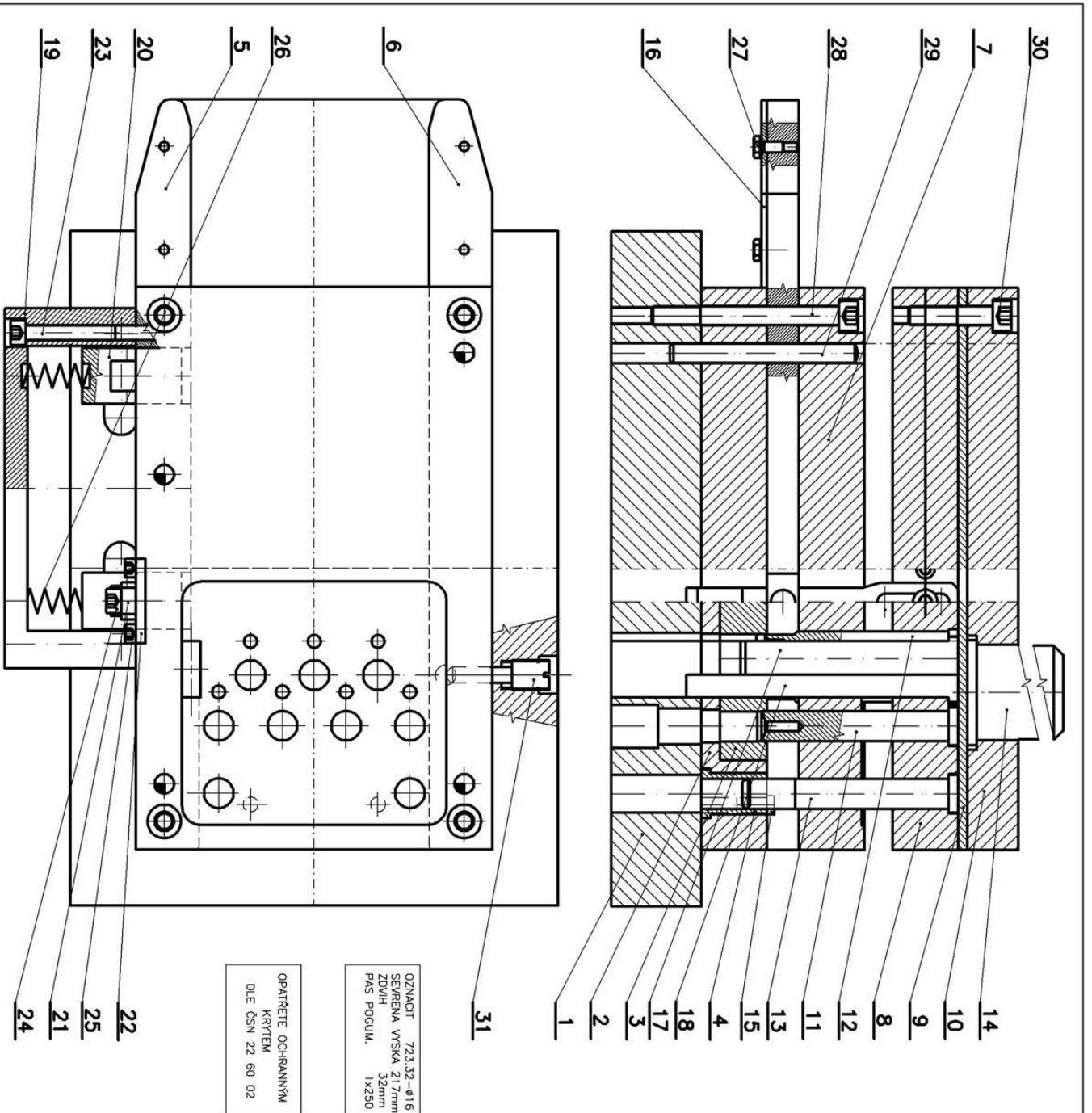
- Formát výkresu je A3
- Množství pohledů určujeme podle složitosti detailu a možnosti okótování všech nutných informací pro výrobu
- rozložte pohledy do prostoru výkresu vždy tak, aby byly v rovnováze a dispozičně působily vyváženě, pozor na vzdálenost od okraje výkresu (rámečku), dodržet 10 mm
- Kótujte otvory vždy v řezu\_ nikdy k neviditelným hranám
- Výkres musí být vždy čitelný, drsnosti doplněny dle funkčnosti, často v návaznosti na lícování, nebo řezné plochy atd.
- Tabulka – nutné pro výrobu: především materiál, rozměry obrobku, měřítko výkresu, zda se má materiál dále upravovat např. kalením, zušlechťováním atd.



HRANY SRAZIT 0,5x45°  
KALIT A POPUSTIT NA 58–60 HRC

1	Ø116x25		19 436.4						7
Kusu	Název – Rozměr	Polotovár	Mat. konečný	Mat. výchozí	T.o.	C.váha	H.váha	Číslo výkresu	Poz.
Poznámka								Celková čistá váha kg	
Meritko	Kreslit ELSNER	Cis.snímku							
1:1	Prezkoušel								
	Norm.ref.								
	Vyr. projednal	Schválil							
	Mat. ref.	Dne: 4.10.2010							
SOŠ a SOU		Typ		Skupina		Stary výkres			
HRADEBNĚ		Název				Novy výkres			
HRADEC KRALOVICE		ŘEZNÁ DESKA				25x32x4 CD			
						Počet listu			
						List:			

# Příklad pravoúhlého promítání v sestavě – AutoCAD



OZNAČIT 723.32-Ø16  
SEVERNÁ VYSKA 217mm  
ZDVIH 32mm  
PAS POGUM. 1x250

OPATŘETE OCHRANNÝM  
KRÝTEM  
DLE ČSN 22 60 02

ROZTĚČE RAZNIKU DLE VZORNICE

POZNÁMKA: DODRŽET // : 1 : □ : /

1	tluče oopapu			LN 01-33	33
2	STW/SR/M16S5	CSN 021143		LN 01-32	32
4	SRUB M10x5	CSN 021143		LN 01-31	31
4	KOLÍK/10x100	CSN 022190		LN 01-30	30
4	SRUB M10x100	CSN 021143		LN 01-29	29
4	SRUB M8x12	CSN 021148		LN 01-28	28
2	PRŮŽNA	1.5x12x40		LN 01-27	27
4	SRUB M8x14	CSN 021143		LN 01-26	26
2	SRUB M8x20	CSN 021143		LN 01-24	24
2	SRUB M8x70	CSN 021143		LN 01-23	23
2	SRUB M8x20	CSN 021143		LN 01-22	22
2	ZVEDACÍ UŠTĚ	45x35x5		LN 01-21	21
2	PŘÍROZDÍK	52.5x20x17	19.438.4	LN 01-20	20
1	OPĚVA	192x70x17	11.923	LN 01-19	19
1	OPRAK K NOZI	148x14.5x10	19.438.4	LN 01-18	18
1	ZASTŘIHOVÝ NŮŽ	116x20.5x10	19.438.4	LN 01-17	17
1	PLIČKA	190x100x3	11.973	LN 01-16	16
2	DOPRAK KONCOVÝ	Ø10x20	19.438.4	LN 01-15	15
1	STŘEPAKA	Ø55x108	11.600	LN 01-14	14
2	H.EDK	Ø20x115	19.421.4	LN 01-13	13
7	ROZNIK Ø7	Ø12.5x103	19.421.4	LN 01-12	12
7	ROZNIK Ø16	Ø20x105	19.421.4	LN 01-11	11
1	UPNACÍ DESKA	300x190x27	11.923	LN 01-10	10
1	MEZIDESKA	300x190x5	19.438.4	LN 01-09	9
1	KOTVNÍ DESKA	300x190x35	11.923	LN 01-08	8
1	VOPCÍ DESKA	300x190x35	19.438.4	LN 01-07	7
1	VOPCÍ UŠTĚ	400x34x17	11.923	LN 01-06	6
1	VOPCÍ UŠTĚ	400x34x17	11.923	LN 01-05	5
2	POUŽÍVO HLED.	Ø6x35	19.438.4	LN 01-04	4
1	REZNA VODIČKA	141x95x25	19.438.4	LN 01-03	3
1	REZNA DESKA	300x190x35	11.923	LN 01-02	2
1	ZAKLONNÁ DESKA	300x200x48	11.923	LN 01-01	1

723.32 LN 01-00	723.32 LN 01-00
723.32 LN 01-00	723.32 LN 01-00