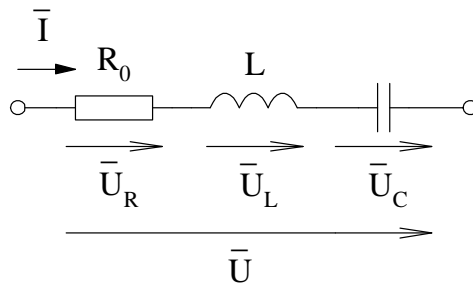


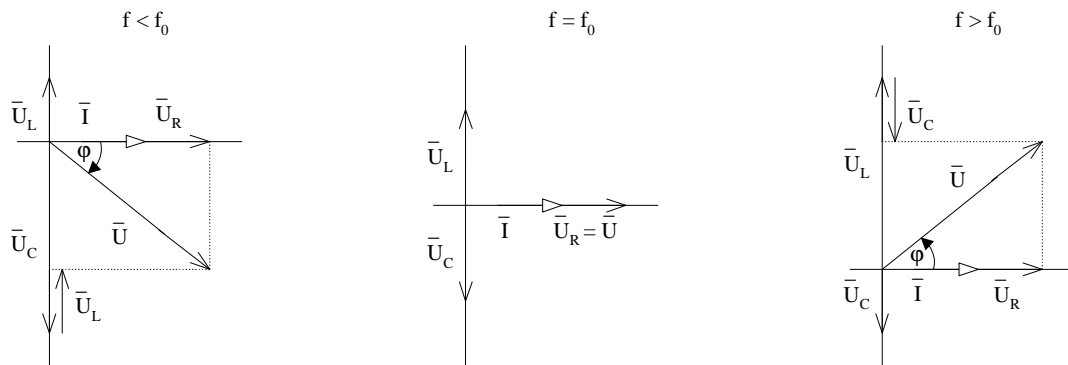
## Sériový RLC obvod

Vznikne seriovým spojením rezistoru, cívky a kondenzátoru.



Významným stavem je *stav rezonance*, ke kterému dochází při *rezonanční frekvenci*  $f_0$ . Tento stav je charakteristický tím, že napětí na cívce a kondenzátoru je stejně velké, ale opačně orientované, takže celý obvod se chová jako rezistor (má čistě odporový charakter).

Fázorové diagramy:



Impedance SRO

$$\bar{Z} = R_0 + j.\omega.L - j.\frac{1}{\omega.C} = R_0 + j.(\omega.L - \frac{1}{\omega.C})$$