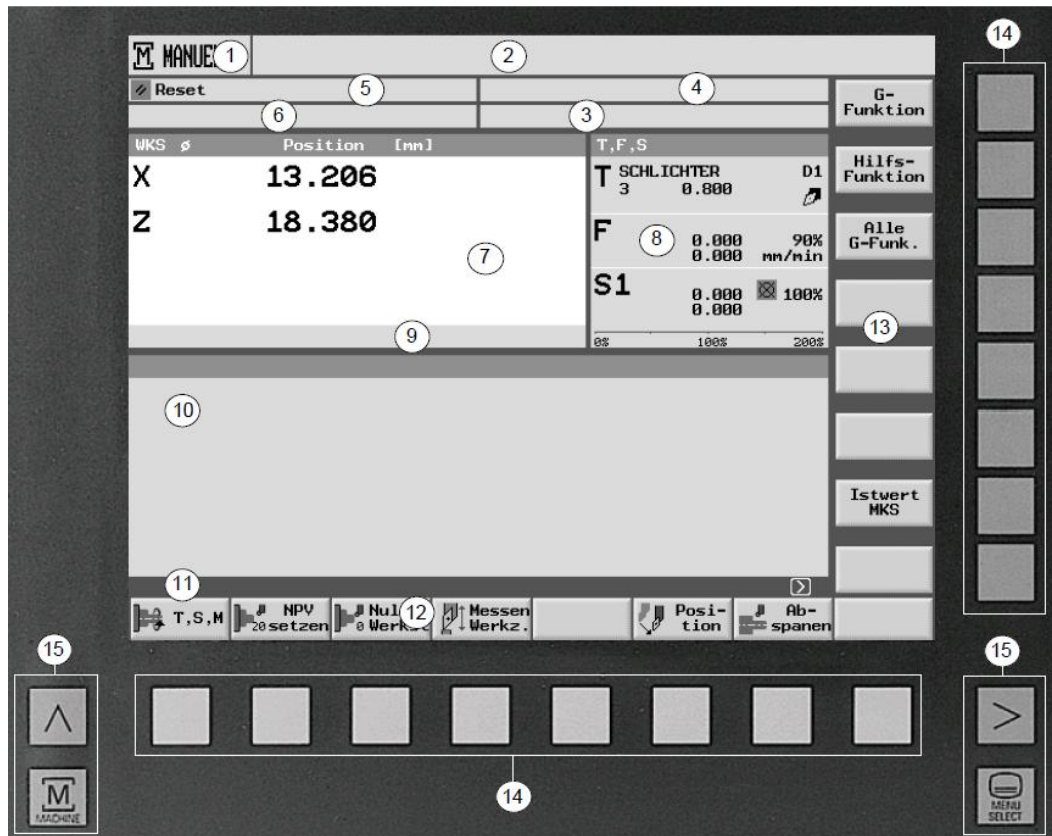


UČEBNICE SIEMENS SINUTRAIN

Uživatelské rozhraní Rozčlenění obrazovky



- 1 Aktivní provozní režim / systémová oblast a dílčí systémová oblast
- 2 Řádek alarmových a systémových hlášení
- 3 Název programu
- 4 Cesta k programu
- 5 Stav kanálu a ovlivňování programu
- 6 Provozní hlášení kanálu
- 7 Zobrazování poloh os
- 8 Informace o
 - aktivním nástroji T
 - momentálním posuvu F
 - aktivním vřetenu (S1 = hlavní vřeteno, S2 = nástrojové vřeteno, S3= protivřeteno)
 - Vytížení vřetena v procentech
- 9 Zobrazování aktivních posunutí počátku a otočení
- 10 Pracovní okno
- 11 Dialogový řádek pro doplňková vysvětlení
- 12 Vodorovný pruh programových tlačítek
- 13 Svislý pruh programových tlačítek
- 14 Programová tlačítka
- 15 Tlačítka u obrazovky

Barvy symbolů mají následující význam:

| | |
|----------|-------------------------|
| červená: | Stroj je zastaven |
| zelená: | Stroj běží |
| žlutá: | Čekání na zásah obsluhy |
| šedá: | Ostatní |

Tlačítka u obrazovky



Machine

Vyvolání aktivního provozního režimu (manuální, MDA nebo Auto).



Zpět

V systému ShopTurn nemá žádný význam.



Rozšíření

Změna vodorovného pruhu programových tlačítek.



Menu Select

Vyvolání hlavního menu:



Uživatelské rozhraní systému ShopTurn obsahuje různé obrazovky, na nichž je vždy osm programových tlačítek ve vodorovném a osm ve svislém pruhu. Programová tlačítka ovládáte pomocí tlačítek nacházejících se hned vedle nich.

Stisknutím programového tlačítka se otevírá nová obrazovka. Systém ShopTurn disponuje 3 provozními režimy (Manual, MDA a Auto) a 4 systémovými oblastmi (Správce programů, Program, Hlášení a alarmy a Nástroje/posunutí počátku).

Jestliže si budete přát přepnout z jednoho provozního režimu/systémové oblasti do jiného/jiné, stiskněte tlačítko "Menu Select". Zobrazí se hlavní menu a v něm si budete moci pomocí programového tlačítka vybrat požadovanou systémovou oblast. Kromě toho můžete systémové oblasti vyvolávat i pomocí tlačítek na ovládacím panelu.

Provozní režim můžete kdykoli aktivovat prostřednictvím tlačítek na řídicím panelu stroje.

Jestliže v hlavním menu stisknete programové tlačítko „Machine“, zobrazí se obrazovka momentálně aktivního provozního režimu.



Jestliže vyberete jiný provozní režim nebo jinou systémovou oblast, jak vodorovný, tak i svislý pruh programových tlačítek se změní.

| MCS | Ø | Pozice [mm] | T,F,S |
|-----|---|-------------|-----------------------|
| X | | 98.000 | T Schrupp3 3 3.100 D1 |
| Z | | 5.000 | F RYCHL 100% mm/min |
| | | | S1 500.0 500.0 I 100% |

Program list:

- P N5 11_SHOPTURN Pos. poč. Zákł. pos. G500
- N10 RYCHL X150 Z50
- T N15 T=Schrupp3 S1=500U
- N20 RYCHL X75
- N25 RYCHL Z3
- N30 F3/ot. Z-125
- N35 X4ink Z-4ink

Hlavní menu

| MCS | Ø | Pozice [mm] | T,F,S |
|-----|---|-------------|------------------------|
| X | | 100.000 | T 3 |
| Z | | 400.000 | F 5000.0 5000.0 mm/min |
| | | | S1 500.0 500.0 I 100% |

Provozní režim pro manuální ovládání stroje

Jestliže v rámci nějakého provozního režimu nebo systémové oblasti stisknete programové tlačítko ve vodorovném pruhu, změní se pouze svislý pruh programových tlačítek.

Provozní režim pro manuální ovládání stroje

Funkce v provozním režimu Manual



Pokud se na pravé straně dialogového řádku na uživatelském rozhraní objeví symbol , vodorovný pruh programových tlačítek v rámci dané systémové oblasti můžete změnit. Za tím účelem stiskněte tlačítko „Rozšíření“. Opětovným stisknutím tlačítka „Rozšíření“ se znovu zobrazí původní vodorovný pruh programových tlačítek.



Pokud se budete chtít vrátit na nejbližší vyšší úroveň ve struktuře obrazovek v rámci zvoleného provozního režimu/systémové oblasti, stiskněte programové tlačítko „Zpět“.



Stisknutím programového tlačítka „Zrušit“ zavřete obrazovku, aniž by byly systémem převzaty zadané hodnoty, a vrátíte se na nejbližší vyšší úroveň ve struktuře obrazovek.



Jestliže máte v obrazovce parametrů správně zadány všechny potřebné hodnoty parametrů, stiskněte programové tlačítko „Převzít“, čímž obrazovku zavřete a data uložíte do paměti.



Stisknutím programového tlačítka „OK“ se okamžitě spustí akce, např. přejmenování nebo vymazání programu.



Jestliže je funkce určitého programového tlačítka aktivovaná, barva pozadí programového tlačítka se změní na černou.

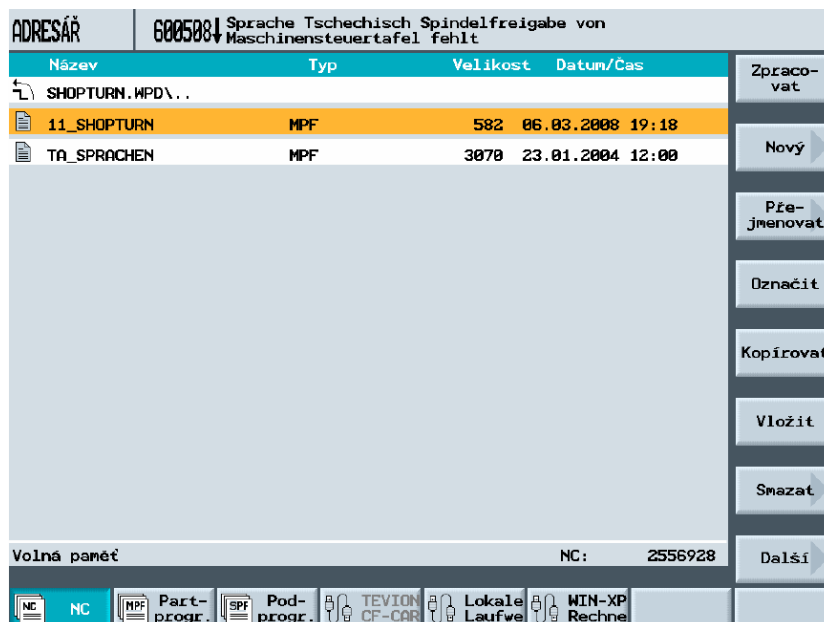
Pokud budete chtít funkci opět deaktivovat, stiskněte programové tlačítko ještě jednou. Pozadí programového tlačítka bude opět šedé.

Obrazovky programu

Program technologických kroků můžete zobrazovat na různých obrazovkách:

Správce programů

Všechny programy jsou spravovány ve Správci programů. Správce programů můžete také využívat pro vybírání programu pro opracování obrobku.



- nebo -



Správce programů aktivujete buď stisknutím programového tlačítka „Program“ nebo pomocí tlačítka „Program Manager“.



V rámci adresáře se můžete pohybovat stisknutím kurzorových tlačítek se šipkami nahoru a dolů.



Stiskněte kurzorové tlačítko se šipkou vpravo, budete-li potřebovat otevřít adresář.



Prostřednictvím kurzorového tlačítka se šipkou vlevo se vracíte na nejbližší vyšší úroveň v adresářové struktuře.



- nebo -



Stiskněte kurzorové tlačítko se šipkou vpravo nebo tlačítko „Input“, budete-li potřebovat otevřít pracovní plán daného programu.

Pracovní plán - poskytuje přehled o jednotlivých krocích obrábění v daném programu.

The screenshot displays the Siemens CNC control interface for a program named '11_SHOPTURN'. The top bar shows the program name and a warning message: 'Sprache Tschechisch Spindelfreigabe von Maschinensteuertafel fehlt'. The main area lists the following steps:

| Step | Code | Value |
|------|----------------|---------------------------|
| N5 | 11_SHOPTURN | Pos. poč. Zakl. pos. G500 |
| N10 | RYCHL | X150 Z50 |
| N15 | T=Schrupp3 | S1=500U |
| N20 | RYCHL | X75 |
| N25 | RYCHL | Z3 |
| N30 | F3/ot. | Z-125 |
| N35 | X4ink | Z-4ink |
| N40 | RYCHL | X10ink |
| N45 | RYCHL | Z5 |
| N50 | RYCHL | X70 |
| N55 | F3/ot. | Z-100 |
| N60 | X4ink | Z-4ink |
| N65 | RYCHL | X10ink |
| N70 | RYCHL | Z5 |
| END | Konec programu | N=1 |

The bottom toolbar contains icons for 'Příímka Kruh', 'Vrtání', 'Soustruž.', 'Soustr. kont.', 'Různé', 'Simulace', and 'Zpracovat'.

(UČEBNICE VYTVOŘENA ZA POMOCI VÝUKOVÉHO PROGRAMU SINUTRAIN A DOKUMENTACE SIEMENS)