

BLECHTEILENTWICKLUNG – KÖRPER

QUADER OHNE DECKEL

Bilden Sie Raumteil der Quaderschale nach der Vorlage und übertragen Sie es auf das Blechteil.
Bilden Sie aus Blechteil die komplette Fertigungszeichnung.

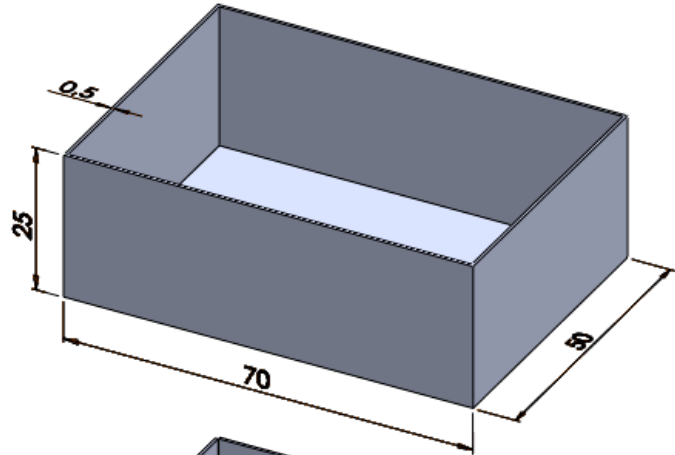
Blechdicke ist 0,5 mm.

Wählen Sie den Zuschnittloch 0,1mm.

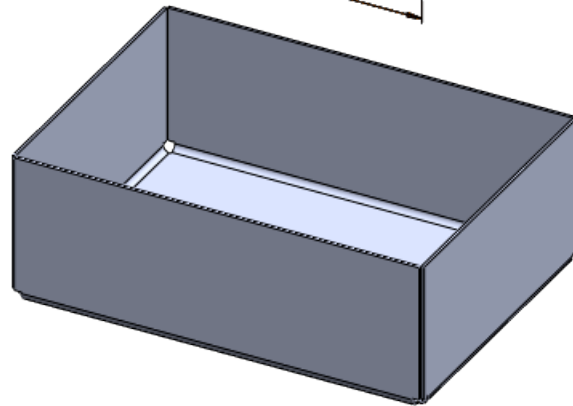
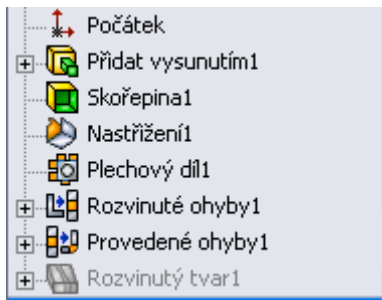
Biegenradius ist 1 mm.

Entwickeln Sie den Körper.

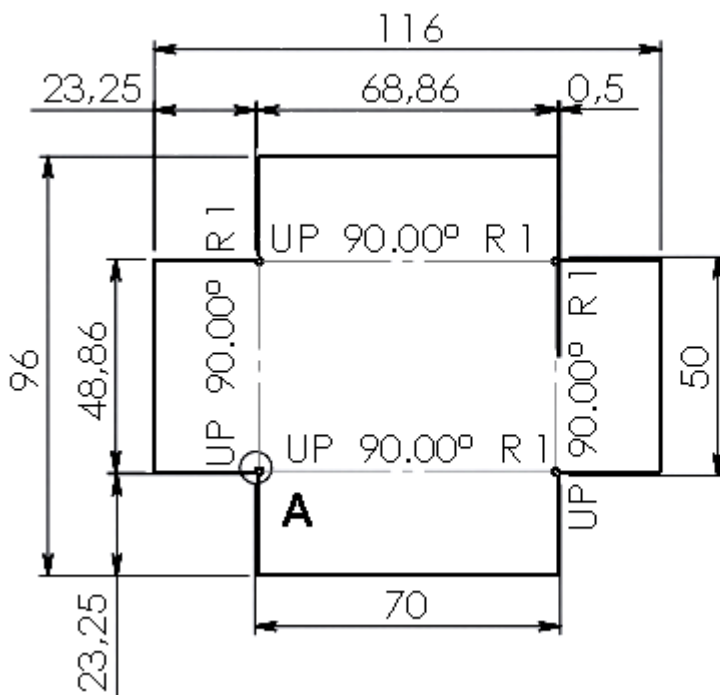
Raumteil:



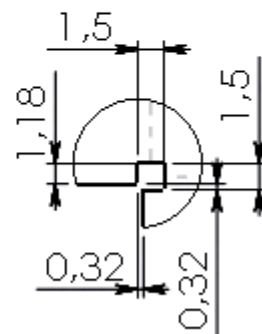
Blechteil:



Blechteilentwicklung:



DETAIL A



WÜRFEL

Bilden Sie Würfelraumteil 50x50x50mm und übertragen Sie es auf das Blechteil.

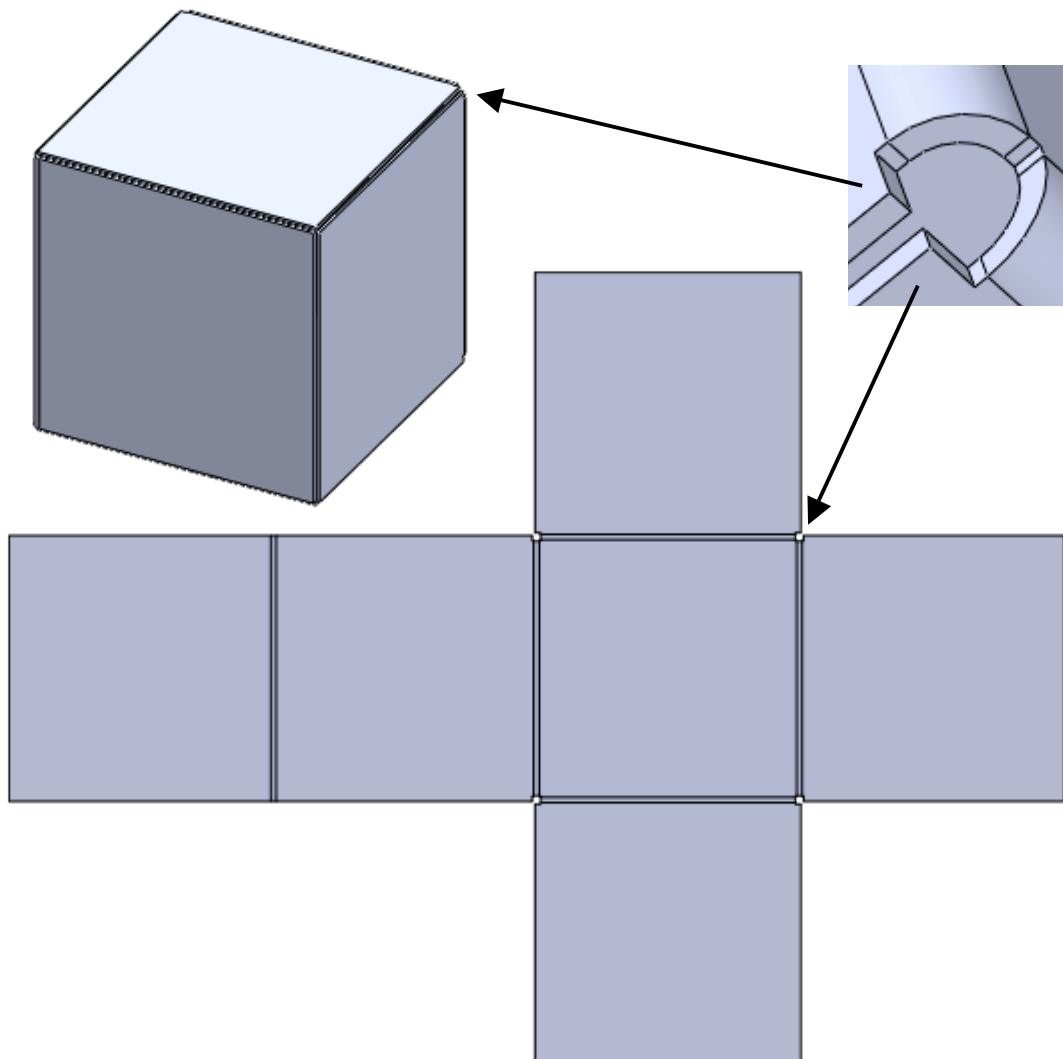
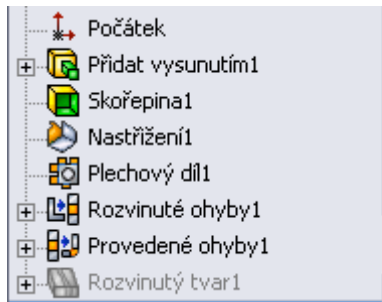
Entwickeln Sie den Körper.

Bilden Sie aus Blechteil die komplette Fertigungszeichnung.

Blechdicke ist 0,5 mm.

Wählen Sie den Zuschnittloch 0,1mm.

Biegenradius ist 1 mm.



PYRAMIDENSTUMPF

Bilden Sie Raumteil des Pyramidenstumpfes mit der Grundfläche 50x50mm und mit der Höhe auch 50 mm. Spitzenwinkel ist 15° .

Übertragen Sie den Pyramidenstumpf auf das Blechteil.

Entwickeln Sie den Körper.

Bilden Sie aus Blechteil die komplette Fertigungszeichnung.

Blechdicke ist 0,5 mm.

Wählen Sie den Zuschnittloch 0,1mm.

Biegenradius ist 1 mm.

