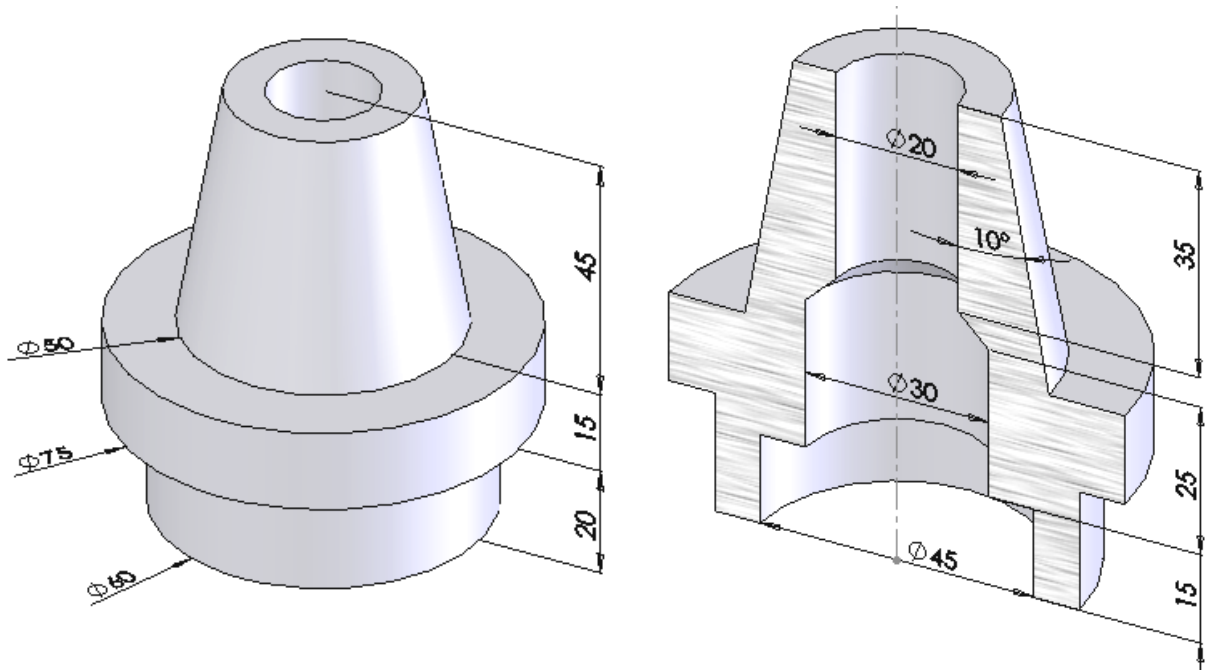




SCHEIBE

Bilden Sie SCHEIBE im Längsschnitt und zeichnen Sie komplette Fertigungszeichnung. Der Teil ist aus Material 11 500 auf der Drehmaschine herstellt.



ZYLINDER MIT LÖCHERN

Zeichnen Sie komplette Fertigungszeichnung ZYLINDER MIT LÖCHERN im Längsschnitt. Der ganze Teil wurde herkömmlich auf der Drehmaschine herstellt. Löcher, die zur Längsachse rechtwinklig sind, sind auf der Bohrmaschine gebohrt – schlagen Sie Rauheit vor. Teilmaterial ist 12 520. Alle Löcher, die durch Zylinder kommen, haben gleichen Durchmesser (25 mm).

