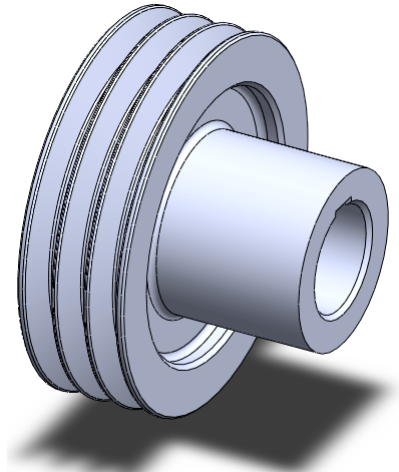


ÜBUNG – DREISTUFIGE RIEMENSCHLEIBE



Modellieren Sie eine **Riemenscheibe** nach der Zeichnungsvorlage. Runden Sie Nutkanten R1 ab. Ordnen Sie den Koten Toleranz zu. Wählen Sie für die **Riemenscheibe** den kaltgepressten Stahl.



Überzeugen Sie sich, dass der Teil das Gewicht 6961,12 Gramm hat.

