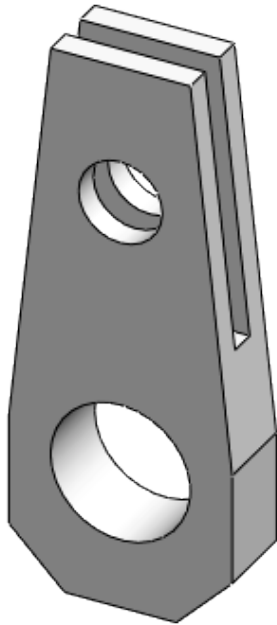




Aufgabe:

Bilden Sie Teile nach den Vorlagen. Bilden Sie die Teile von den Entwürfen, die Zugeben per Herausfahren aus gewählten Konturen ermöglichen. Behalten Sie die Orientierung in den richtigen Ebenen.

TEIL MIT LÖCHERN



TEIL H

ŘEZ A-A

