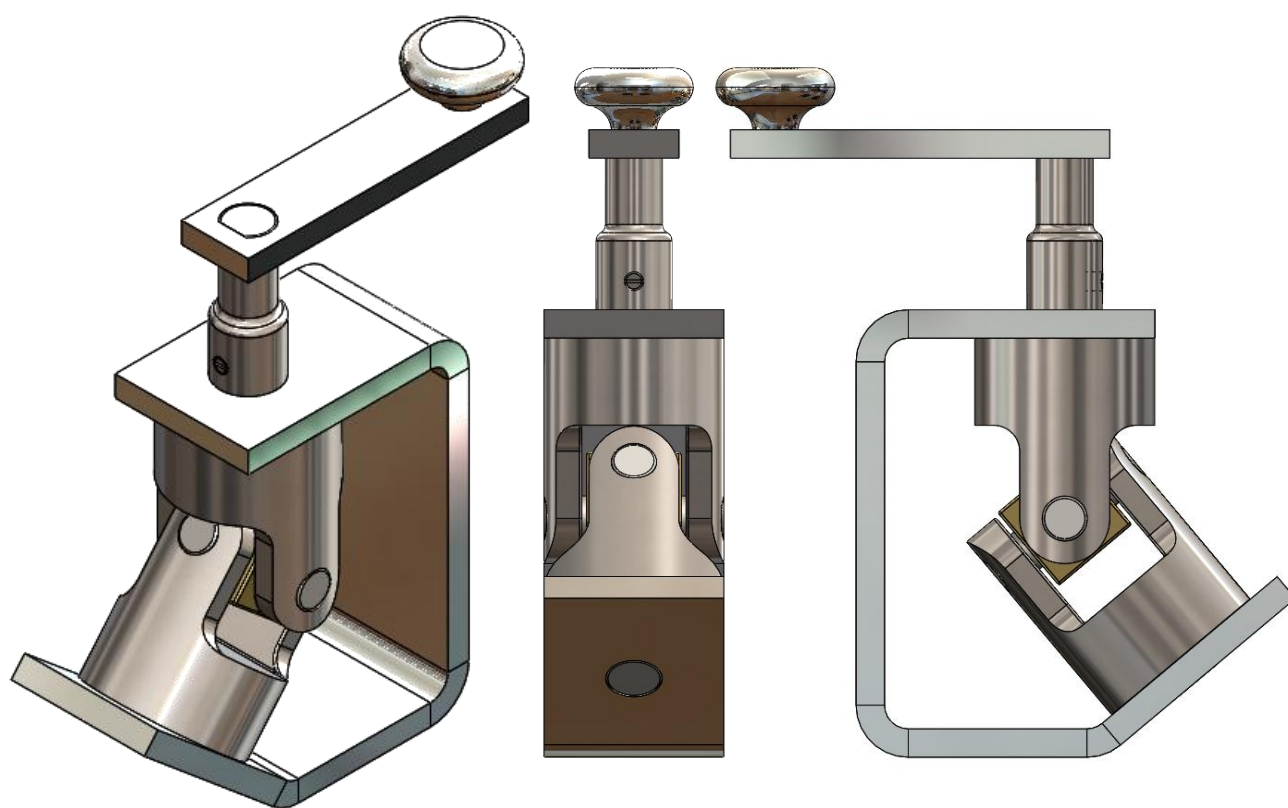


# KŘÍŽOVÝ KLOUB



**učební pomůcka**

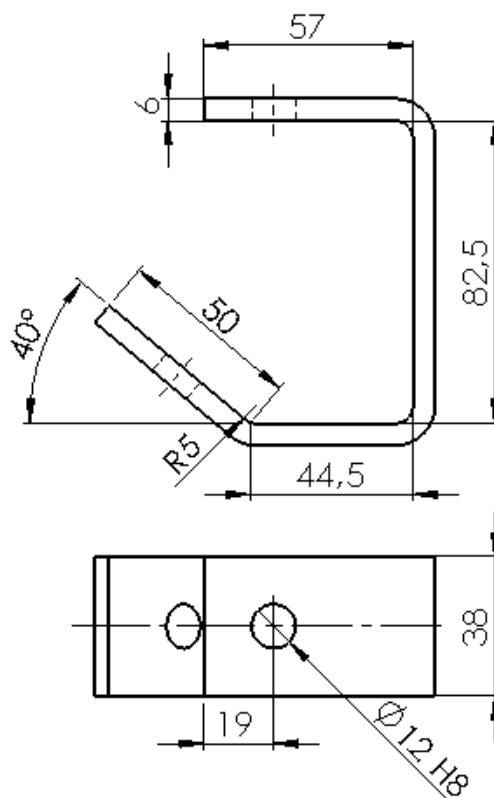
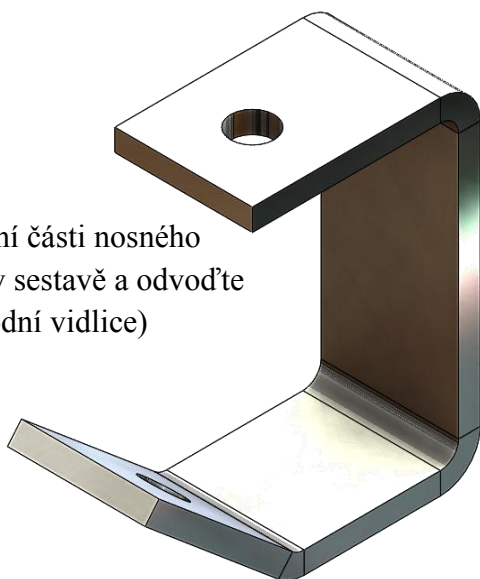
Ing. Hana Vláčilová



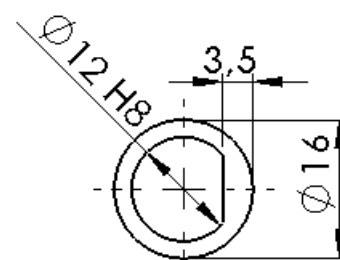
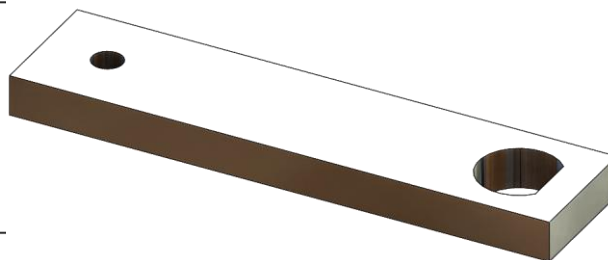
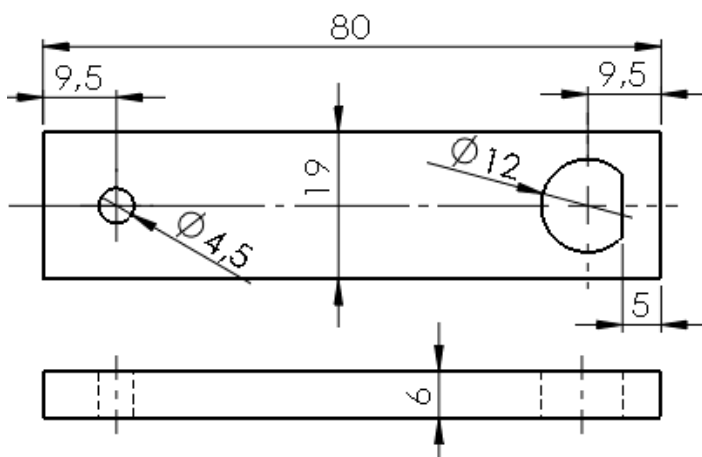
# DÍLY SESTAVY KŘÍŽOVÝ KLOUB

## NOSNÝ ČLEN

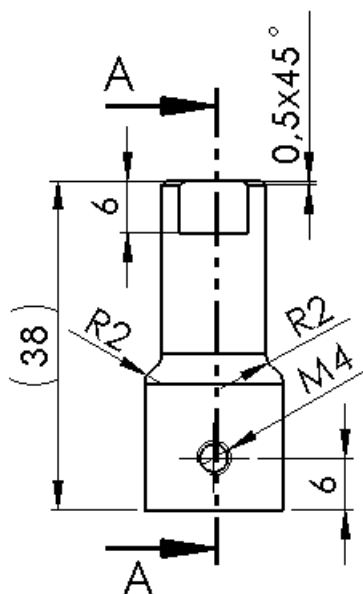
(Otvor v šikmé spodní části nosného členu modelujte až v sestavě a odvoďte jej z polohy dílu spodní vidlice)



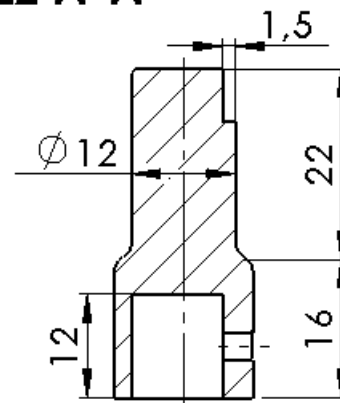
## RAMENO KLIKY



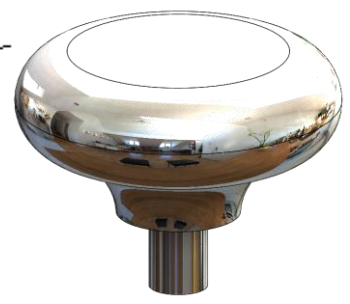
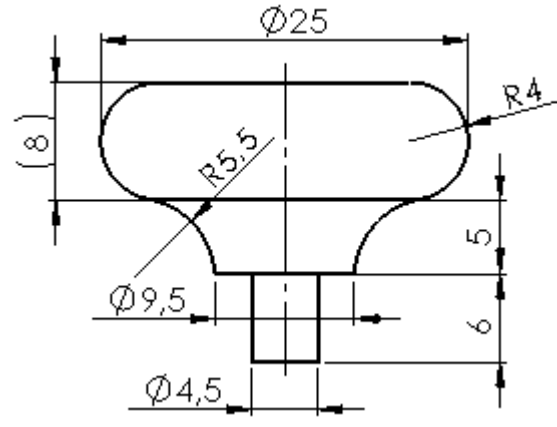
## ČEP KLIKY



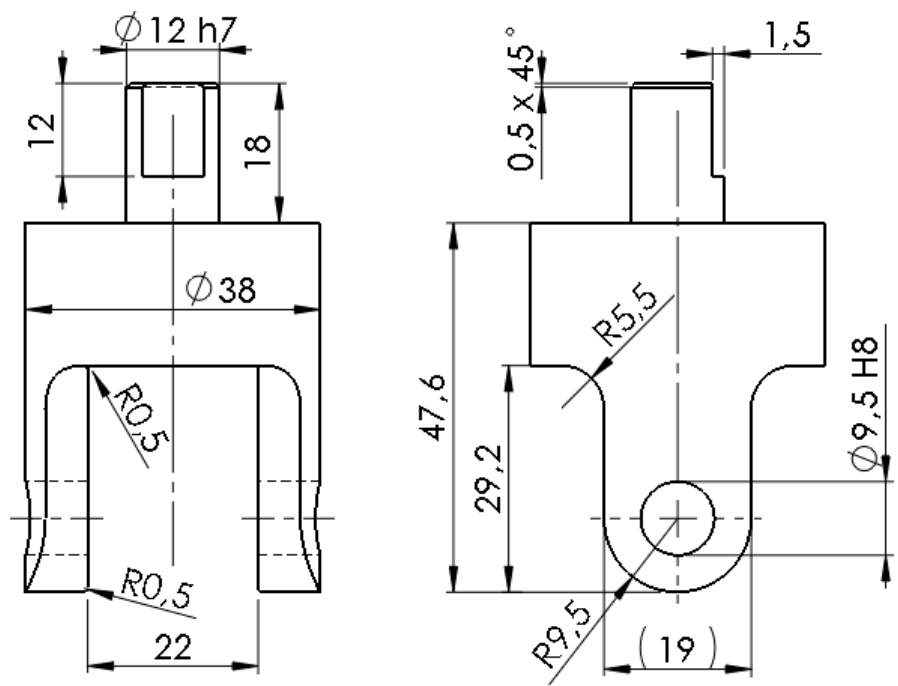
## ŘEZ A-A



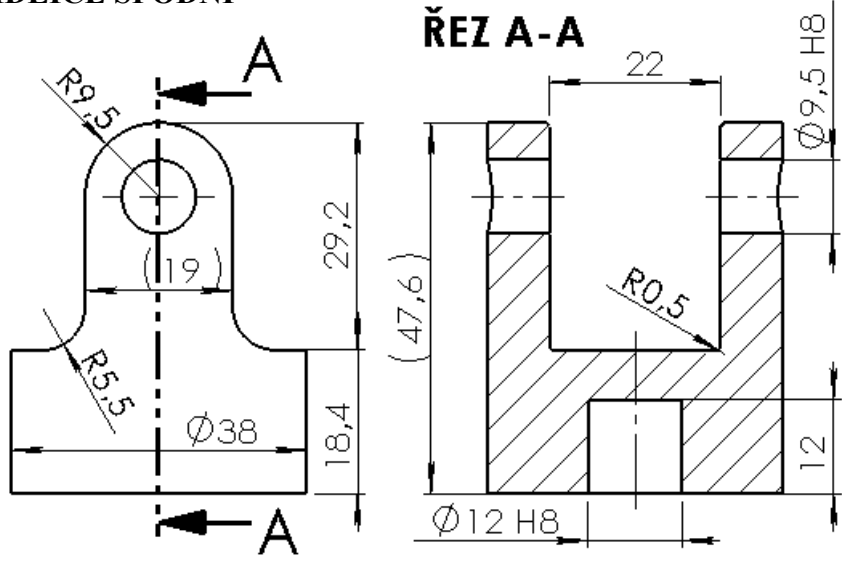
### KNOFLÍK KLIKY



### VIDLICE HORNÍ



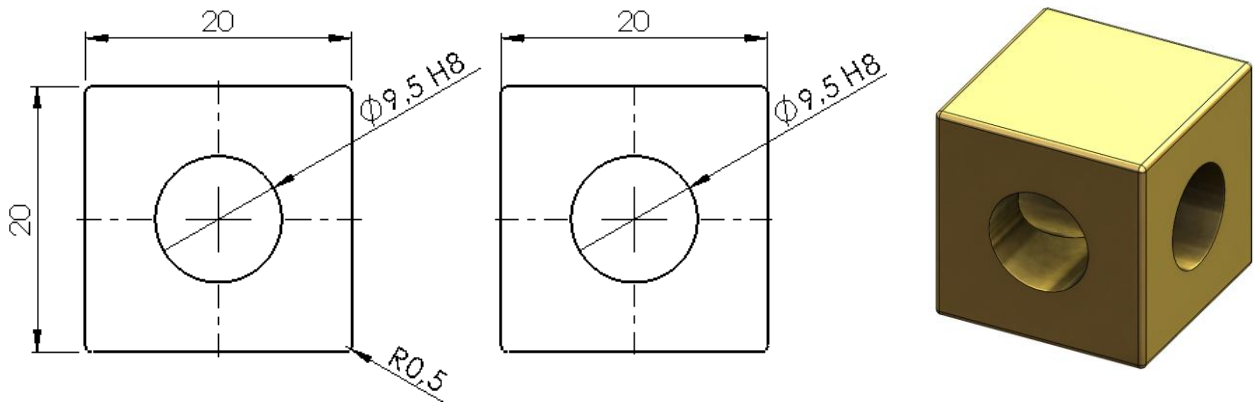
### VIDLICE SPODNÍ



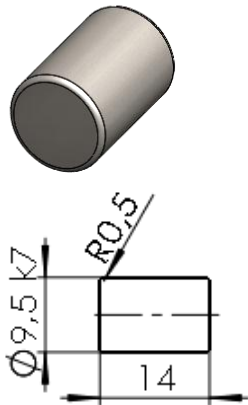
### ŘEZ A-A



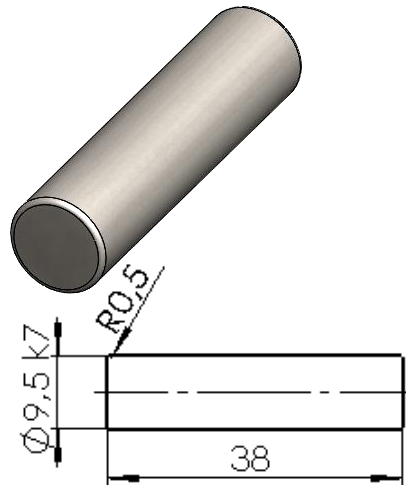
## KOSTKA



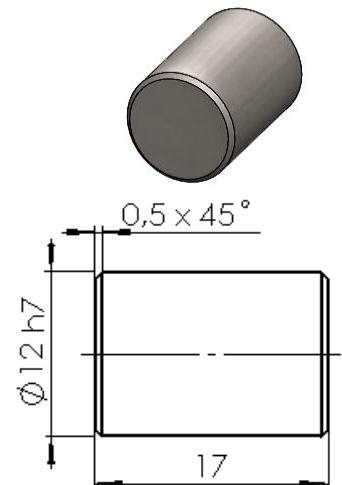
## SPOJOVACÍ ČEP MALÝ



## SPOJOVACÍ ČEP VELKÝ



## SPODNÍ SPOJOVACÍ ČEP



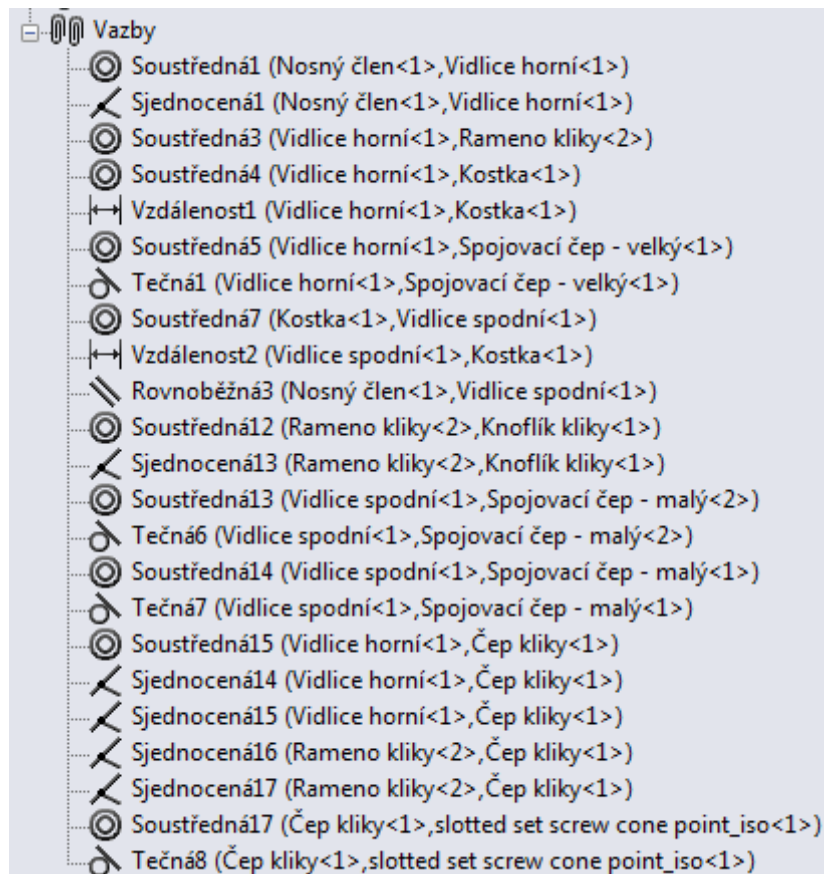
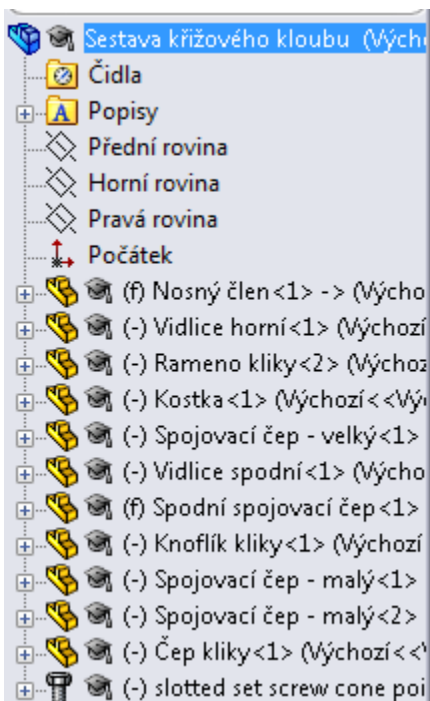
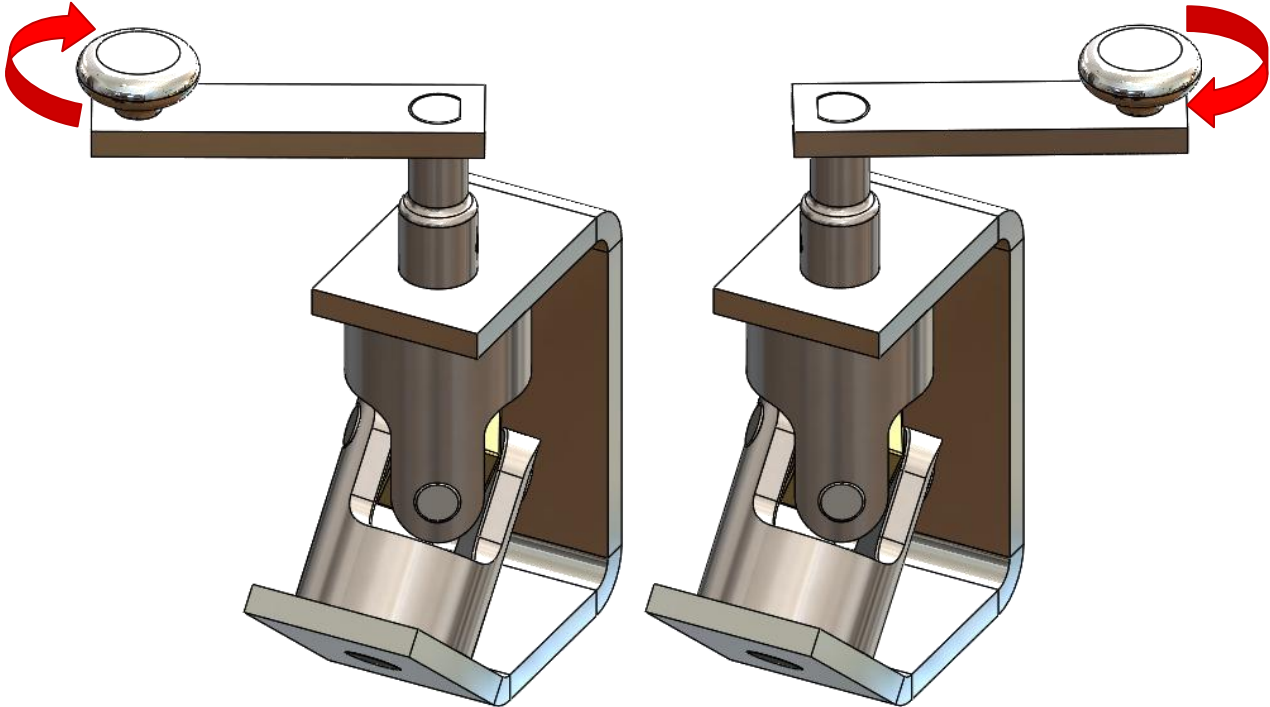
**STAVĚCÍ ŠROUB M4** - importujte z Toolboxu. Nezapomeňte ho uložit do složky, kterou jste si založili pod názvem Křížový kloub.



## SESTAVA KŘÍŽOVÝ KLOUB

Vytvořte sestavu Křížový kloub. Co nejvíce dílů modelujte v sestavě.

Pokud jste zvolili vhodné vazby, musí se kloubový spoj při uchopení kliky myší, bez problému otáčet.



## ANIMACE POHYBU SESTAVY KŘÍŽOVÝ KLOUB

Pro animaci pohybu nastavte rotační motor.

Režim přehrávání animace nastavte tak, aby se křížový šroub točil v obou směrech (tam a zpět).

