

# ROZVINY PLECHOVÝCH DÍLŮ – TĚLESA

## KVÁDR BEZ HORNÍHO VÍKA

Vymodelujte objemový díl skořepiny kvádru daných rozměrů podle předlohy na obrázku a převedte jej na plechový díl. Z plechového dílu vytvořte výrobní kompletní výkres.

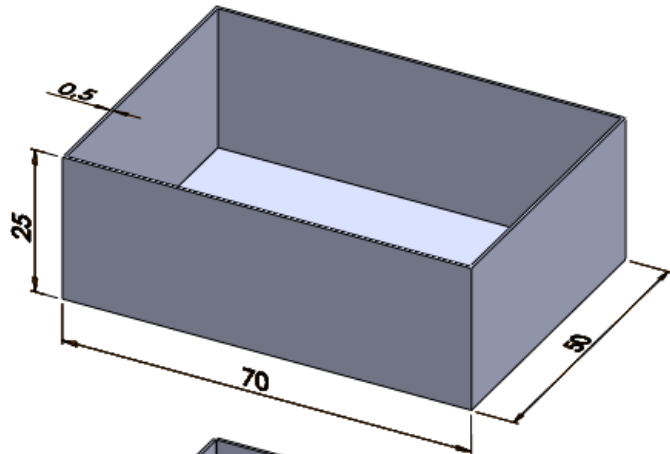
Tloušťka plechu 0,5 mm.

Mezeru nastřížení volte 0,1 mm.

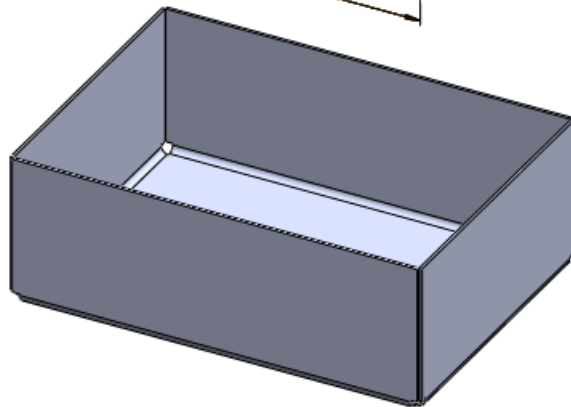
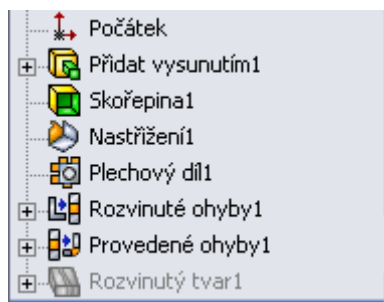
Ohyby mají poloměr 1 mm.

Vytvořte rozvin tělesa.

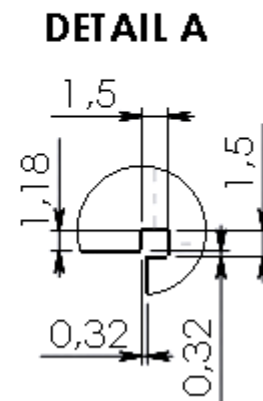
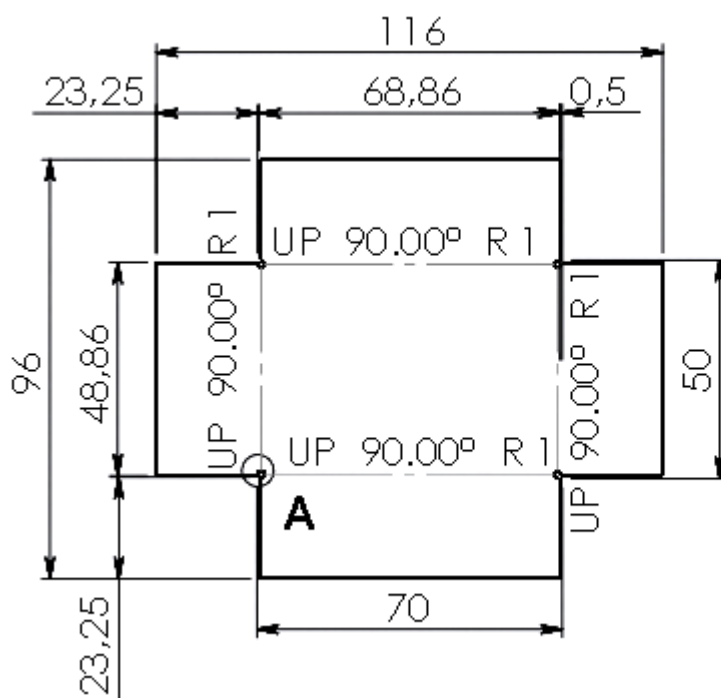
**Objemový díl:**



**Plechový díl:**



**Rozvin plechového dílu:**



## KRYCHLE

Vymodelujte objemový díl krychle 50x50x50mm a převed'te jej na plechový díl.

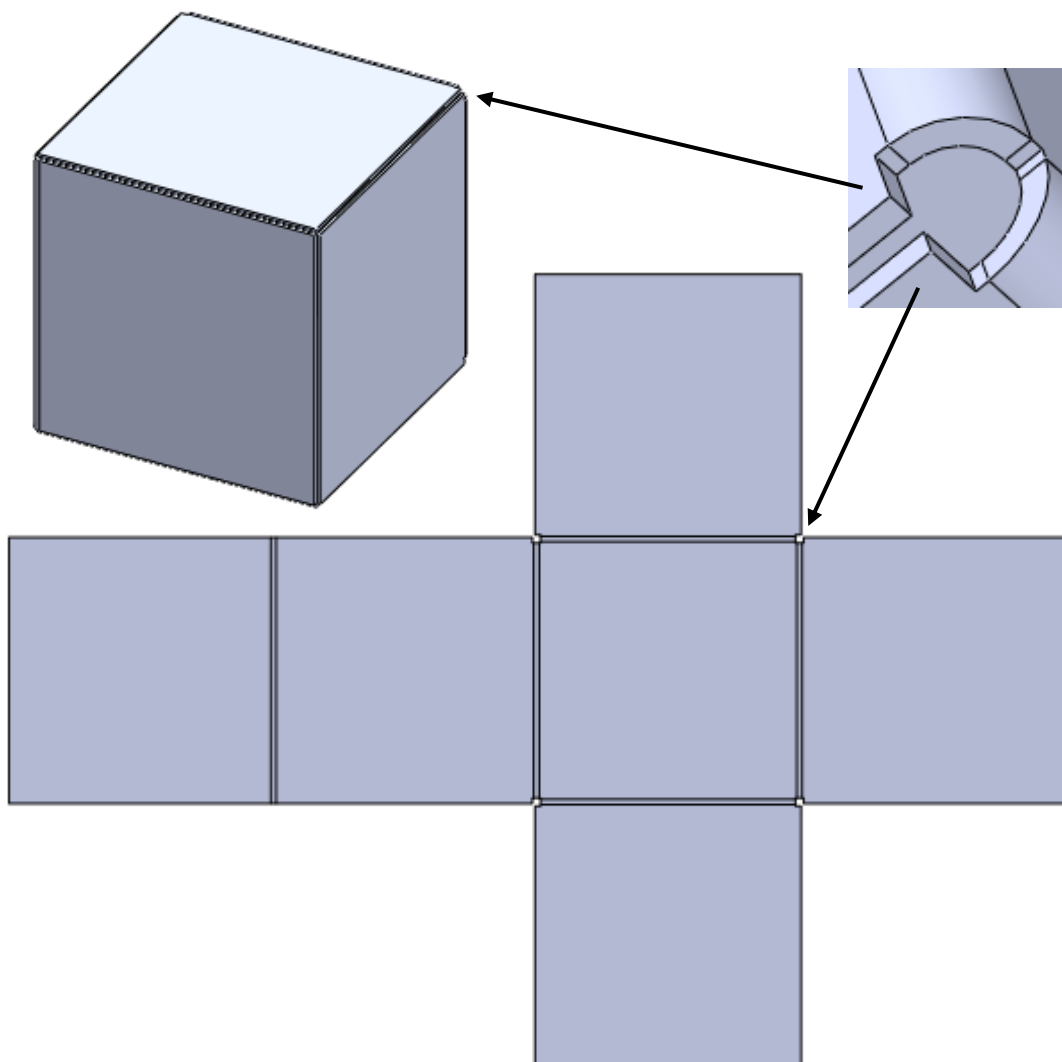
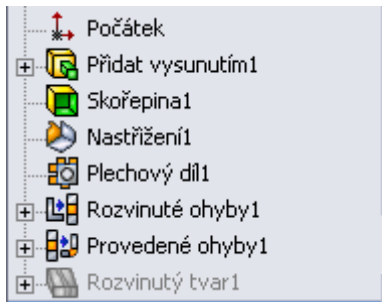
Vytvořte rozvin tělesa.

Z plechového dílu vytvořte kompletní výrobní výkres.

Tloušťku plechu zadejte 0,5 mm.

Mezeru nastřížení volte 0,1mm.

Ohyby mají poloměr 1 mm.



## KOMOLÝ JEHLAN

Samostatně vymodelujte objemový díl komolého jehlanu s podstavou 50x50mm a výškou také 50mm. Vrcholový úhel zadejte  $15^{\circ}$ .

Jehlan převed'te na plechový díl.

Vytvořte rozvin tělesa.

Z plechového dílu vytvořte kompletní výrobní výkres.

Tloušťku plechu zadejte 0,5 mm.

Mezeru nastřížení volte 0,1mm.

Ohyby mají poloměr 1 mm.

