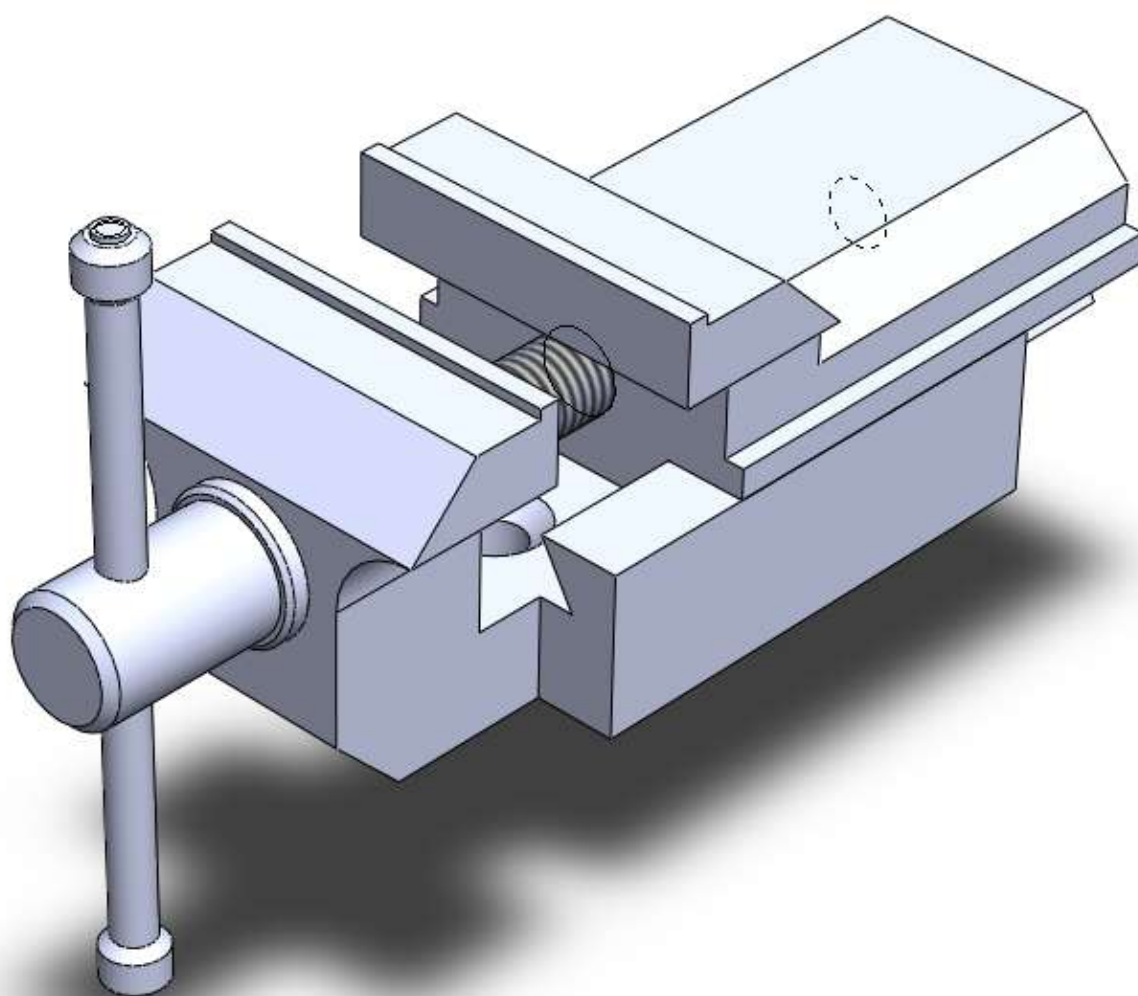




SVĚRÁK

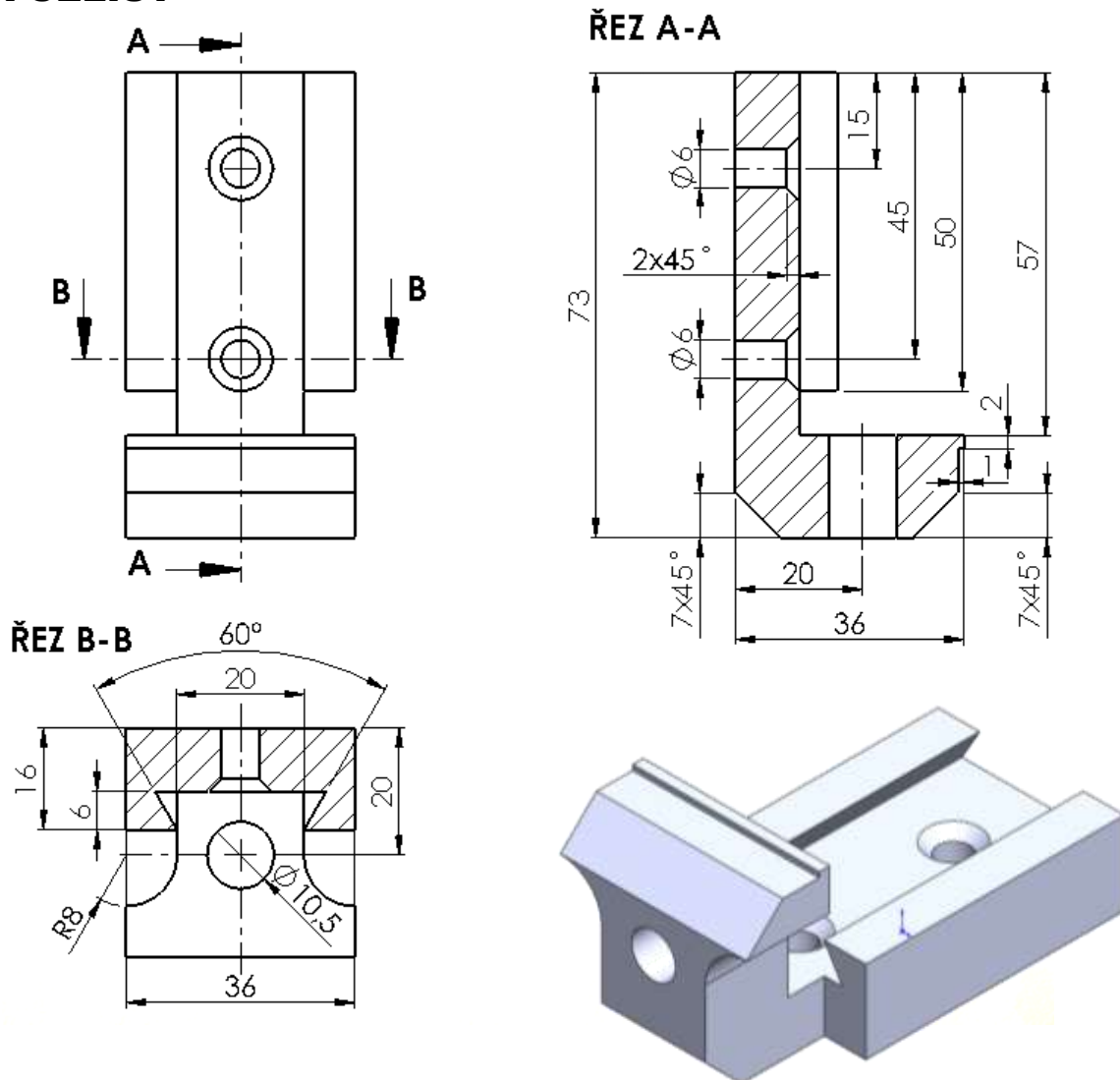


Ing. Hana Vláčilová

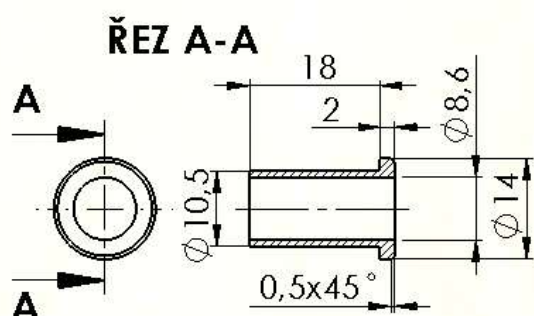


Podle níže uvedených předloh vymodelujte díly svěřáku.
Díly průběžně ukládejte!

PEVNÁ ČELIST

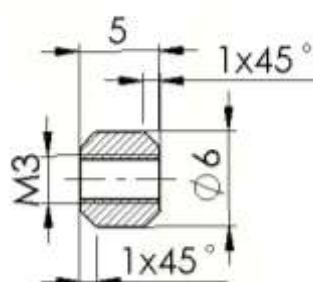


POUZDRO

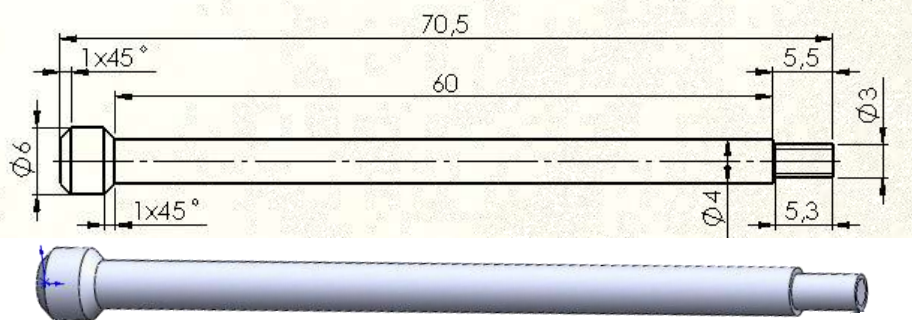


KONCOVKA

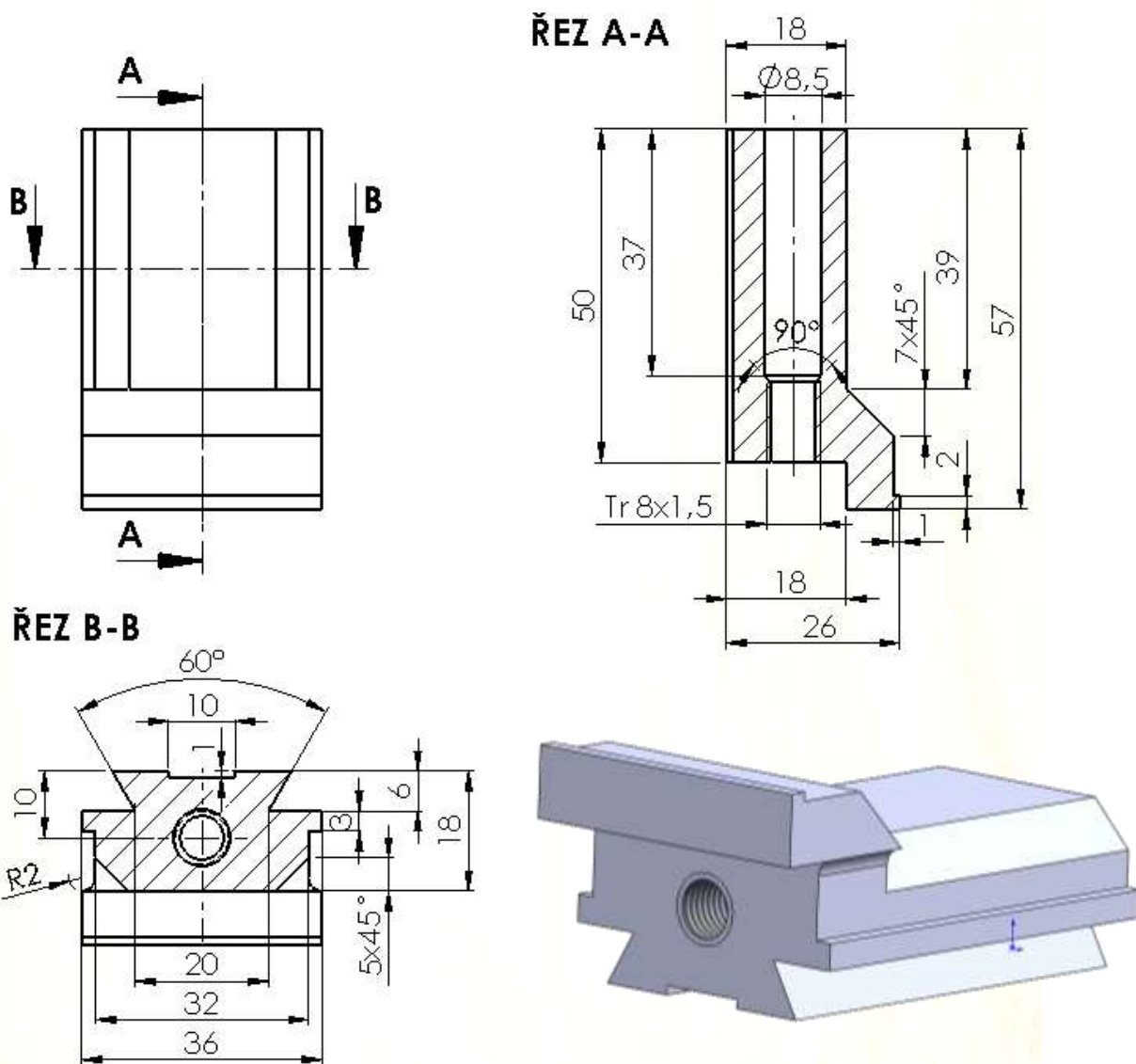
(MĚŘÍTKO 2 : 1)



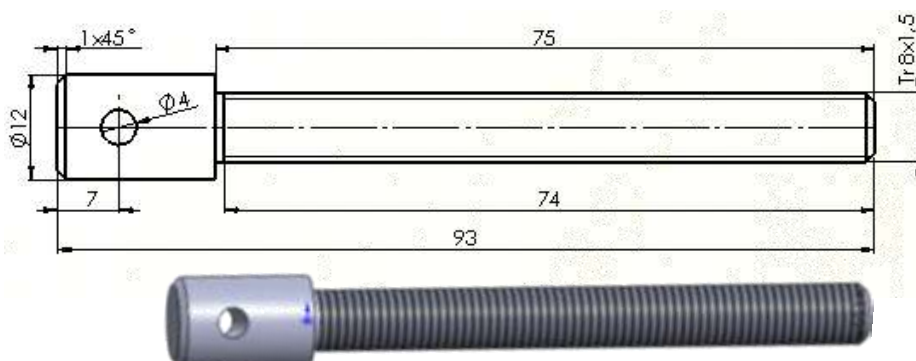
PŘÍČKA



POHYBLIVÁ ČELIST



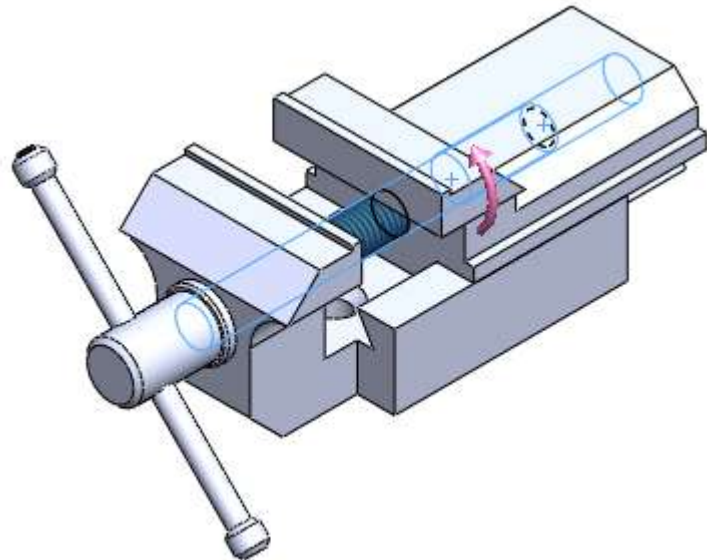
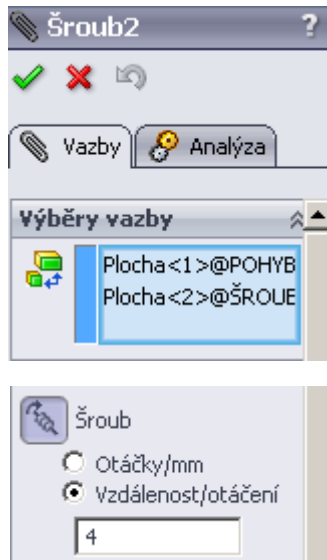
ŠROUB



SESTAVA SVĚŘÁKU A ANIMACE POHYBU



Při sestavování sestavy svěřáku neopomeňte vložit vazbu **Šroub** (strojní vazby) mezi díl Šroub a závitovou díru pohyblivé čelisti.



Vytvořte pohybovou studii dokončené sestavy svěřáku tak, jak pracují díly v praxi. K animaci pohybu použijte příkaz **Rotační motor**. Nastavte režim přehrávání: **Hrát tam a zpět**.

