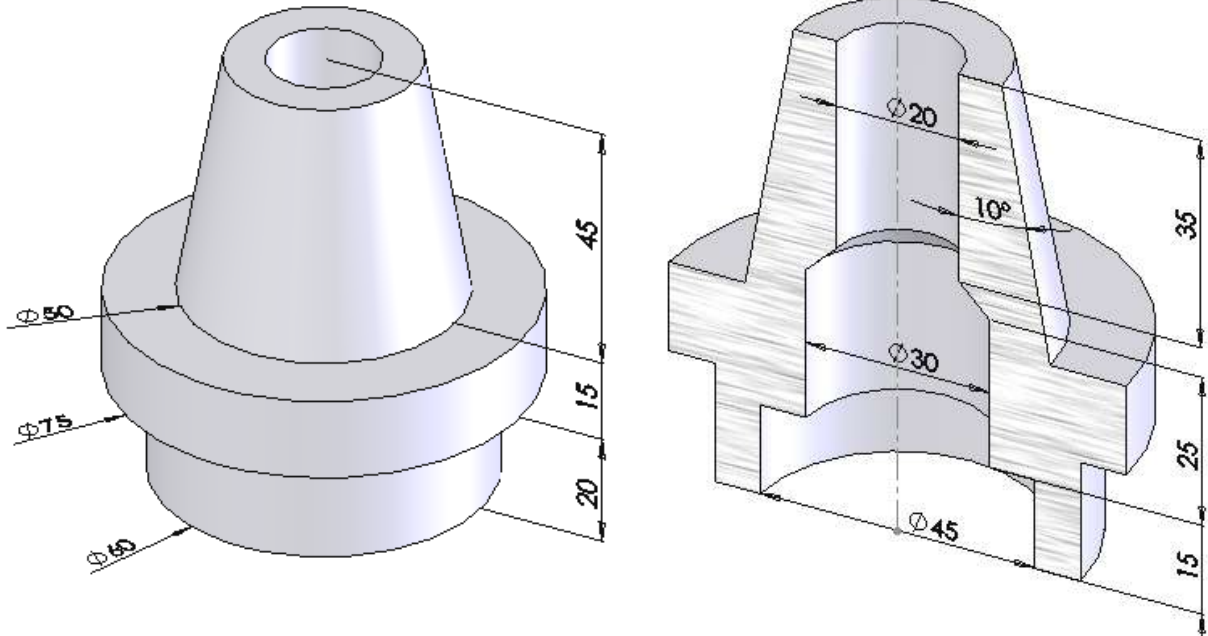




KOTOUČ

Zobrazte KOTOUČ v podélném řezu a nakreslete jeho kompletní výrobní výkres. Díl je vyroben na soustruhu běžným způsobem obrábění z materiálu 11 500.



VÁLEC S OTVORY

Nakreslete kompletní výrobní výkres VÁLCE S TVORY v podélném řezu. Celý díl byl vyroben konvenčním způsobem na soustruhu. Otvory, kolmé k podélné ose dílu jsou vrtány na vrtačce – podle způsobu obrobení navrhnete drsnost. Materiál dílu je 12 520. Všechny otvory procházející válcem mají stejné průměry (25 mm).

